



SISTEMA ESTATAL
DE RADIO Y TELEVISIÓN

MEMORIA 2015



Juan Carlos Varela

Presidente Constitucional
de la República de Panamá



Miembros del Consejo Directivo

CARLOS STAFF

Viceministro de Educación Académico

MANUEL DOMÍNGUEZ

Secretaría de Comunicación del Estado

GUSTAVO GARCÍA DE PAREDES

Rector de la Universidad de Panamá

CLARA INÉS LUNA VÁSQUEZ

Directora Nacional de Medios
de Comunicación del Ministerio del Gobierno

JUAN MIGUEL RÍOS

Representante de la Comisión de Educación,
Cultura y Deportes (Asamblea Nacional)

ANTONIO DOMÍNGUEZ

Representante de la Comisión de Comunicación y
Transporte (Asamblea Nacional)

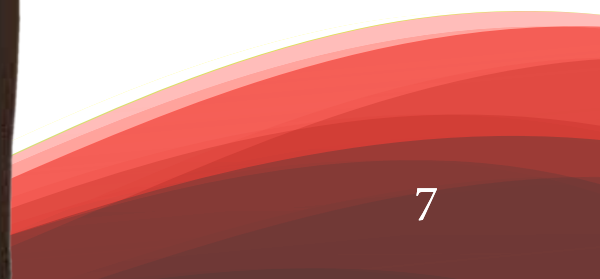
ELOY FISHER

Representante de la
Contraloría General de la República



Pacifico Leonardo Alvarado

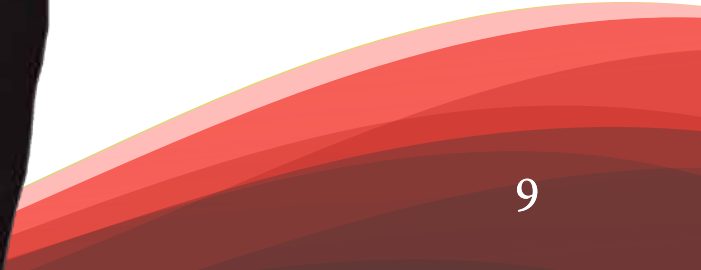
Director General de SERTV





Rafael Montes Gómez

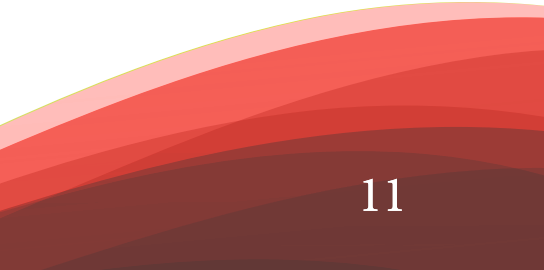
Subdirector General de Televisión





Jorge Concepción

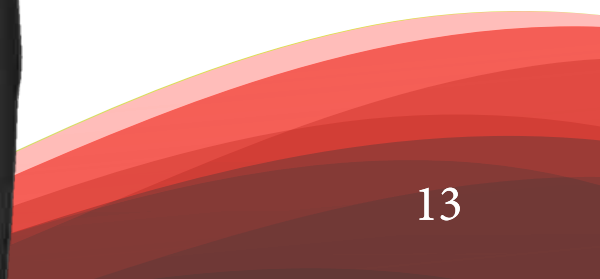
Subdirector General de Radio





Rogelio René Sánchez

Secretario General



Índice

Mensaje de la Dirección General	17
Organigrama	21
Reseña histórica del Sistema Estatal de Radio y Televisión	23
Nuestros logros	27
En la calle con SERTV	28
Deporte: pasión por la vida	29
Coberturas de impacto nacional e internacional	30
Nuevas caras infantiles	31
Modernización de instalaciones y equipos de última generación	31
Programación escogida y producción renovada	32
Sertv las 24 horas	32
Responsabilidad ciudadana y compromiso	33
Diálogo permanente	33
Direcciones y Oficinas de Asesoría	
Subdirección General de Televisión y Departamento de Imagen	35
Oficina de Comunicación e Información.	41
Oficina de Asesoría Legal	49
Oficina de Cooperación Internacional	55
Dirección de Planificación y Presupuesto	59
Dirección de Administración y Finanzas	69
Oficina de Recursos Humanos	93
Dirección de Programación	103
Dirección de Producción Televisiva	113
Dirección de Noticias	119
Dirección de Radio	127
Dirección de Operaciones	133
Dirección de Ingeniería	139
Reporte de atención ciudadana	147
Servicios solicitados, activos y cerrados	148
Servicios Solicitados vs Cerrados y Servicios Cerrados a tiempo vs Cerrados Tarde	149
Resumen de Gestión de Servicios Solicitados, Activos y Cerrados - Enero a Diciembre 2015	150
Resumen de Gestión de Servicios Solicitados, Activos y Cerrados - Diciembre 2015	151
Creditos	153



MENSAJE

DE LA DIRECCIÓN GENERAL

Año y medio después de conformar el equipo de SERTV, de encontrarnos con la gente en la calle, en las transmisiones, y después de un monitoreo permanente de nuestra programación radial y televisiva, de los cuatro medios que componen el Sistema, nos sentimos satisfechos de la recepción que tiene la audiencia sobre nuestro esfuerzo. Dan testimonio del empeño por cubrir y mostrar al país la diversidad cultural y la gran riqueza humana de nuestros pueblos.

Nuestras instituciones hermanas, así como organismos, sociedades y organizaciones benéficas, sin fines de lucro, reciben nuestro apoyo e impulso en sus proyectos, mediante espacios y campañas solidarias.

Un alto índice de ejecución presupuestaria, inversión de calidad en modernización de equipos, tecnología de punta en materia de comunicaciones, instalaciones modernas y productos audiovisuales y radiales con gran riqueza de contenidos, dan referencia de que aceptamos el reto y vamos por más.

La confianza depositada por el Presidente Juan Carlos Varela en esta Administración nos exige el máximo compromiso para que la Nación panameña encuentre respuestas, información actualizada y veraz, oferta educativa, recreación sana y propuestas creativas en cada emisión.

Para alcanzar esta meta productores, realizadores, técnicos, diseñadores, camarógrafos, presentadores, y un gran equipo multidisciplinario, se entregan con devoción a la tarea de ofrecer una programación de calidad y conquistar espacios en la preferencia de los panameños.

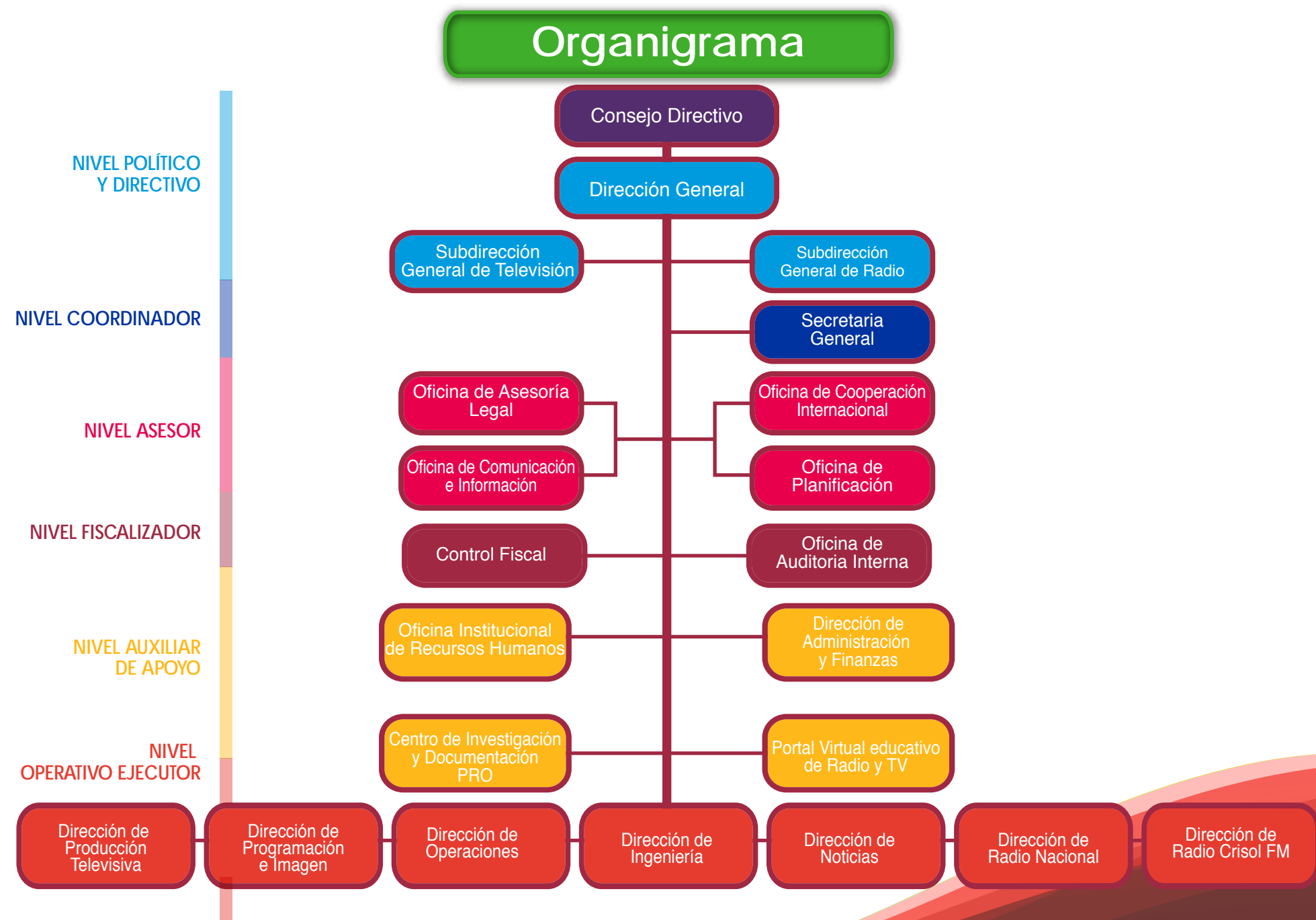
La transmisión de eventos como la VII Cumbre de las Américas, donde Panamá fue protagonista en la organización, transmisión y atención a múltiples figuras del acontecer político mundial, así como participación en la Septuagésima reunión de las Naciones Unidas, por poner solo dos ejemplos, nos demostraron que contamos con un personal profesional, sacrificado y creativo, con gran orgullo por lo que hacen. Honor a los que lo hicieron posible.

La producción y emisión de nuestras transmisiones son estudiadas de manera que todos los estratos sociales del país, con sus intereses, expresiones culturales y preferencias, sean contemplados. Desde la oratoria hasta la mayor fiesta del libro; desde las fiestas religiosas tradicionales como el Cristo Negro de Portobelo y la de San Miguel Arcángel, en Monagrillo, hasta el Corpus Christi de Parita o La Villa; desde el llamado del Festival de Jazz hasta el Concurso de bandas... todas las voces, tonadas y colores de Panamá, por eso estamos "En la calle con SERTV".

Esta administración apuesta por las transmisiones en directo: deportes, hechos noticiosos, grandes eventos que le permiten al ciudadano estar en el lugar de los hechos y celebrar los triunfos o ser solidarios en las derrotas. El espíritu deportivo aplicado a la vida, nos da lecciones todos los días: trabajo en equipo, fuerza de voluntad, disciplina, control de las emociones, solidaridad y coraje, son solo algunas. SERTV abrió sus pantallas al balón que recorre la cancha, al sonido que deja un batazo ejemplar en la memoria, a la inspiración del que no se da por vencido. Gracias por su confianza.



Pacífico Leonardo Alvarado
Director General





RESEÑA

HISTÓRICA

El Sistema Estatal de Radio y Televisión (Ley No. 58 del 28 de diciembre de 2005) está conformado por cuatro medios: Sertv (antes RTVE Canal 11, 1978), Radio Nacional FM (antes Radio Libertad, 1969), Crisol FM (2005) y Nacional AM (2009).

Los primeros intentos de crear medios estatales que promovieran la cultura se remontan a la década de 1940, cuando entró en vigencia la Ley 47 de 1946 Orgánica de Educación. Veinte años más tarde, en 1967, empezó el circuito cerrado de televisión denominado Canal 6, ubicado en la Universidad de Panamá.

En 1969 fue fundada Radio Libertad, que pasaría a ser después Radio Nacional. Su programación transmitió procesos históricos de la lucha nacionalista, acontecimientos deportivos, programas culturales y musicales. Después de ser destruida durante la Invasión en diciembre de 1989, pasaron varios años hasta su reestructuración y reapertura.

Radio y Televisión Educativa inició transmisiones televisivas de una hora diaria, de lunes a viernes a las 6:00 p.m. (el 11 de octubre de 1971), y transmisiones radiales en franjas horarias, muchas de producción internacional, en la misma señal de Radio Libertad/Nacional.

El concepto de radio y televisión educativa ha alcanzado transformaciones estructurales desde que se inició en 1967 en la Universidad de Panamá, con la transmisión limitada a la capital del país, y luego en una casa remodelada, aledaña al campus universitario, con un pequeño estudio de televisión para grabaciones de audio y video. En 1977, se creó el Canal 11 Telexperimental, cuya señal salió formalmente al aire el 22 de enero de 1978. El 31 de diciembre de 1980 se otorgó definitivamente la frecuencia once para operar en la provincia de Panamá.

De 1980 a 1991 el gobierno japonés aportó equipos, asesorías y becas de adiestramiento por más de seis millones de dólares (más de 40 empleados se adiestraron en Japón).

El 6 de julio de 1999 fue inaugurada su sede actual (como RTVE Canal 11), en Altos de Curundú. Su edificio de tres pisos ha sido dotado, a través de varios periodos, de modernas instalaciones, y es hoy sede de todo el Sistema Estatal de Radio y Televisión.

En el 2005 se aprobó la Ley 58, que unió a RTVE Canal 11 (con el nombre de Sertv) y a Radio Nacional FM, como Sistema Estatal de Radio y Televisión, y se crearon dos nuevos medios radiales (Crisol FM en el 2006 y Nacional AM en el 2009). Progresivamente se ha logrado transmisión en todo el territorio nacional, y en el 2009 Sertv se convirtió en la primera estación televisiva en Latinoamérica en lanzar un plan piloto de la Televisión Digital Terrestre (TDT) en formato DVB-T en señal abierta. Desde el 2011 cuenta con un estudio virtual y unidades móviles de última tecnología. En constante modernización, se reemplazó el sistema analógico de emisión de programas de televisión por el sistema Digital HD.



NUESTROS

LOGROS

En la Calle con SERTV

Lema y acción son una realidad. El Sistema Estatal de Radio y Televisión se ha volcado a las calles, a cada rincón del país. “En la calle con Sertv” es más que un lema que la gente canta y repite con nuestros presentadores, es una política de trabajo y compromiso. Este fenómeno de identificación sólo es posible cuando la audiencia se ve representada en su cultura, en sus preferencias, en las necesidades y opciones que sólo SERTV ofrece durante cobertura de fiestas, festivales, ferias, patronales o fundaciones. Resaltamos algunos:

- * **Carnavales de Pedasí y Ocú.** Por primera vez, la transmisión de carnavales familiares donde predomina el tamborito y la cordialidad con los visitantes, al mejor estilo interiorano.
- * **Festival de Diablos y Congos de Portobelo.** Toda la energía y popularidad de un reconocido evento que recrea la cultura congo con gran proyección nacional e internacional.
- * **Fiesta del Corpus Christi.** Variadas presentaciones de todo el ciclo de esta imponente fiesta religiosa en La Villa de Los Santos y, por primera vez, documentación de todo el ciclo del Corpus Christi de Parita y transmisión completa de su gran desfile de Corpus.
- * **Desfile de las mil polleras.** Abanico de expresiones, colores y manifestaciones de polleras regionales recorren por horas las calles de Las Tablas, con el registro y animación de nuestros presentadores e invitados especiales.



Deporte: Pasión por la Vida

El deporte es un contenido de primera línea en las pantallas y emisoras de SERTV. La oportunidad de convivencia y diversión que ofrecen las distintas disciplinas deportivas nos motivan para ofrecer buenos modelos de superación, de trabajo en equipo, de preparación y entrega de nuestros deportistas y sus entrenadores. Eso y más en la transmisión de todos los deportes.

- * **Campeonatos de béisbol** (infantil, preintermedio, juvenil y mayor) a nivel de torneos nacionales, latinoamericanos y panamericanos.
- * **Celebración de Juegos Juveniles Nacionales, Juegos Universitarios Centroamericanos y del Caribe y Preolímpico de Baloncesto.**
- * **Uno de nuestros grandes logros fue la transmisión en directo de los Juegos Panamericanos en Toronto.**
- * **Torneo de Apertura de LPF y Torneo de Golf.**
- * **Y otra gran meta alcanzada, la transmisión en directo del Campeonato Mundial donde se coronó campeón Luis “El Nica” Concepción.**



Coberturas de Impacto Nacional e Internacional

La presencia de SERTV, con un gran equipo de comunicadores y moderna tecnología, ha ofrecido a la audiencia, información radial y televisiva de eventos de organismos internacionales, políticos, religiosos, deportivos y culturales que han hecho noticia:

- * VII Cumbre de las Américas
- * Septuagésima Asamblea General de la ONU, en Nueva York
- * La 104 Conferencia Internacional del Trabajo en Ginebra, Suiza
- * Investidura de José Luis Lacunza como Primer Cardenal de Panamá



Nuevas Caras Infantiles

Melanie Denise Alvarado, Roy Ariel Thompson y Génesis Quintana están calando en cada hogar panameño. Carisma, sencillez y humildad presente en las coberturas, en la campaña “De vuelta a clases” y en eventos en la Capital y en el interior de la República. Con gran sentido de familia y la chispa propia de la niñez, las fiestas, costumbres, tradiciones y folclor de nuestros pueblos tienen tres nuevos rostros y cálidas voces que nos acercan a todas las edades.

Modernización de Instalaciones y Equipos de Última Generación

SERTV se mantiene en evolución permanente en una era de cambios tecnológicos constantes y mejores herramientas de trabajo.

* **Noticias con clase.** Un gran logro fue la renovación del estudio de Noticias por la Subdirección General de Televisión y el Departamento de Imagen, con un giro completo en estructura, color, luces, línea gráfica y nuevos ángulos de cámara. Tres emisiones de noticias cuentan ahora con espacios modernos y acogedores adaptados por el personal de SERTV. La imagen de cada noticiero proyecta comodidad e invita al televidente a compartir el trabajo periodístico e investigativo, la señal al día y el profesionalismo de nuestro equipo.

* **Equipamiento de cabina para Nacional AM.** Moderno equipo de alta tecnología para radio.

* **Tecnología de punta para transmisiones vía satélite.** Desde cualquier región del país y del mundo, SERTV ha logrado la tecnología para transmitir en directo desde el lugar de los hechos, los acontecimientos de mayor impacto.

Programación Escogida y Producción Renovada

Toda la familia panameña se siente representada y atendida con la variada y equilibrada programación nacional e internacional. SERTV hace una gran inversión en producción nacional y en programas internacionales. Mantiene lazos y establece nexos y acuerdos para obtener programación de nivel, de temas sorprendentes, para ubicarse como la pantalla alternativa, con programas que ofrecen una ventana a la cultura internacional de todas las edades y de todos los géneros audiovisuales:

- * Documentales, películas y series de diversas regiones del mundo.
- * Producción nacional sigue fortaleciendo la franja folklórica y realizando coberturas.
- * Estreno de tres nuevos programas que se unen a los creados en el 2014. Salud, diversión sana de nuestra niñez y gastronomía popular de barrios y rincones: Educando en salud, Team Marín y Sabores de mi barrio.

Pantalla Sertv las 24 horas

La oferta Sertv en pantalla ofrece excelente programación en una extensión horaria que se ha logrado a base de esfuerzo y compromiso. Retransmisiones, documentales, películas... para el público nacional con horarios rotativos, las instituciones y empresas que brindan servicio las 24 horas, o los turistas que llegan a diario al país.

Responsabilidad Ciudadana y Compromiso

Imagen, Producción de Televisión y Producción de Radio son tres secciones incansables que proponen y realizan atractivas campañas para todas las edades, incluyendo así en nuestra programación, la labor didáctica que nos caracteriza como medio estatal. Con cada campaña buscamos tocar el corazón y la mente de cada panameño y ciudadano que quiera hacer la diferencia:

- * Para no olvidar nuestra historia...
- * Por nuestra salud, nuestras necesidades y la de nuestros vecinos...
- * Para proteger el espacio ecológico que nos pertenece a todos...
- * Para conmemorar días especiales que nos unen como familia y nación...
- * Para reconocernos unos a otros en nuestra diversidad cultural...
- * Para salvaguardar el patrimonio cultural inmaterial y material de todos los panameños...

Diálogo Permanente

Todo el Sistema Estatal de Radio y Televisión es de puertas abiertas. Nos mantenemos en ascenso en las redes sociales; transmitimos vía internet para nacionales y foráneos en cualquier parte del mundo; se atienden con diligencia las llamadas, correos y peticiones de materiales audiovisuales; nuestros entrevistados y visitantes manifiestan sus inquietudes; estudiantes y profesionales visitan nuestras instalaciones... y para los que no pueden venir, SERTV va a sus comunidades, porque estamos en la calle y en el corazón de la gente.



SUBDIRECCIÓN GENERAL DE TELEVISIÓN

Y DEPARTAMENTO DE IMAGEN

Objetivo

La Subdirección General de Televisión es la mano derecha de la Dirección General, donde se gesta, desarrolla, investiga, apoya, se establecen contactos y se custodia toda la parte visual del Sistema Estatal de Radio y Televisión.

Subdirección de TV

Este año se coordinó, desde la Subdirección, la renovación total del estudio de Noticias (estructura, color, luces, línea gráfica e incluso nuevos ángulos de cámara), con personal de distintas direcciones de SERTV, en un proyecto calculado en B/.250,000, ahorrados al Estado gracias a la eficiencia y trabajo profesional de nuestros colaboradores.

El Departamento de Imagen procura, por medio de promociones, animación gráfica y diseño gráfico de vanguardia, dar a conocer a nuestro público todos los contenidos que pueden disfrutar en el abanico de opciones que ofrece el Sistema Estatal de Radio y Televisión, tanto en pantalla como en radio, con imágenes atractivas, dinámicas y modernas.

Promociones

Basados en el plan estratégico quinquenal, se han establecido los pilares de la comunicación: la no discriminación, la tolerancia, la inclusión, la conservación del ambiente, y la conformación de un medio identificado con las festividades, deportes y costumbres nacionales. En este periodo se han realizado, de enero a diciembre de 2015, más de 200 promociones mensuales de productos nacionales y enlatados en las categorías infantiles, películas, series, documentales, noticias, radio, deporte, producción nacional, redes sociales, cobertura de eventos, cuñas y apoyo a instituciones compañeras.



Compromiso mediante campañas solidarias y didácticas:

* Campañas motivacionales de salud y responsabilidad ciudadana: ahorro del agua, ahorro energético, prevención y atención al cáncer de mama y de próstata, atención al autismo, derechos de las personas con capacidades y necesidades especiales, cuidados en el hogar y prevención de accidentes en carnaval y fechas festivas.

Promociones

* Campañas conmemorativas: Honor a los mártires del 9 de enero, Incidente de la Tajada de la Sandía; Día del Trabajador, Día del estudiante, Mes del niño y la niña, Día del maestro y la maestra, Día de la madre; Día del agua, Día de la tierra, Mes de la Biblia, Fiestas Patrias, aniversario de la institución y Navidad.

* Campañas 1er año de gestión: cápsulas sobre sanidad básica, línea dos y tres del metro, censo nacional de salud, Panamá Bilingüe, Mi escuela primero, Pacto por el agro, proyectos mejorados, Turismo verde, Turismo en carnaval y Turismo Desfile de las Mil Polleras.



SERTV en la Cumbre de las Américas

Uno de los eventos más importantes fue la Cumbre de las Américas, donde nuestro Departamento, sobre la base de los gráficos suministrados, animó la línea gráfica propia del Sistema Estatal de Radio y Televisión. De allí surgieron promociones para calentamiento de pantalla, conteo diario diez días previos a la Cumbre, promo para motivar el orgullo de ser país sede y promociones de nuestra gran cobertura de todo el evento, de los foros de trabajo y de las reuniones bilaterales efectuadas entre mandatarios.

Diseño y Animación

Se logró una pantalla de SerTV competitiva y moderna, no solo en el aspecto tecnológico, sino también en su empaque visual. Se creó un logo icónico y simbólico, con manejo conceptual de imagen y significados, mediante una composición de tres hojas o pétalos verdes y líneas estilizadas que dejan volar la imaginación. De allí surgen SerTV Noticias en azul (con su línea gráfica) y SerTV Deportes en rojo.

También se desarrollaron identidades para programas de radio que también pueden ser vistos por televisión como lo son Primero Panamá y Actualidad Deportiva; sin dejar por fuera los nuevos proyectos de producción nacional Sabores de mi barrio, En la calle con SERTV, Team Marín, Asiadicto, Kerigma, Cuida tu bolsillo y Educando en salud.

Aportamos los gráficos y las animaciones de eventos como Panama Jazz Festival, festividades de Don Bosco, Santa Librada, El Manito de Ocú, San Miguel Arcángel, Festividades de Aguadulce, Festival Nacional de la Mejorana y sus carteleras, Misa de la Virgen del Carmen, Corpus Christi, Día del agua, Concierto de Gala, Carteleras de las Festividades del sombrero pintao, el presidente en la ONU, Feria Internacional del Libro, encuentros femeninos y masculinos de boxeo, Campeonato Centroamericano de Baloncesto COCABA 2015, Copa Latina de Basket, Copa Presidente de la República, Liga Nacional de Ascenso, Preolímpico de Baloncesto, Torneo Nacional de Golf "19 DE OCTUBRE", Liga Panameña de Baloncesto, entre otros. De igual forma preparamos los quemados de la programación, de los eventos emitidos por el Sistema y las artes para prensa y banners internos y externos.



OFICINA DE COMUNICACIÓN

E INFORMACIÓN

Establece relaciones, promueve actividades, proyectos, eventos, programas planificados y producidos en la Institución, a través de los medios masivos de comunicación, agencias de publicidad y organizaciones, en los espacios de SERTV (radio, televisión, página Web, Facebook, Twitter e Instagram) y artículos promocionales. En su área de diseño gráfico se elaboran artes de todo tipo y documentos tanto publicitarios como de carácter interno.

Mercadea y vende productos, servicios y espacios para lograr ingresos por autogestión.

Entre las principales actividades del área de RRPP y Mercadeo están la presentación del informe mensual de acciones y logros a la Presidencia, de enero a diciembre de 2015, por medio de la Secretaría de Estado, y la logística general de actividades de promoción de imagen y lanzamiento de nuevas producciones de SERTV, donde se coordina el protocolo y la difusión de la programación. Enlace ejecutivo con el 311 y la coordinación de la confección de la Memoria anual de la institución.

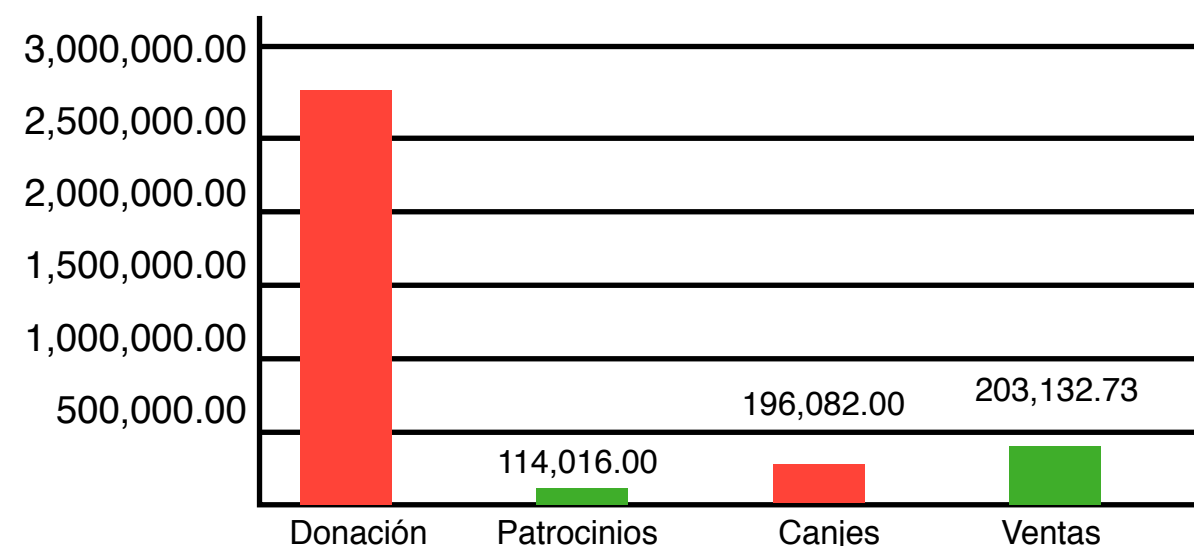
Eventos	Actividades
Ferias y efemérides	<ul style="list-style-type: none"> Entrega de artículos promocionales en el Desfile de las Mil Polleras (enero), en los Carnavales de Pedasí y Océ (febrero), en la Feria de David (marzo), en la Feria de Azuero (abril) y en la transmisión del Corpus Christi (junio). Stand en Feria del Bebé (febrero) y en la Feria Internacional del Libro (agosto).
Giras	<ul style="list-style-type: none"> En apoyo al proceso educativo panameño en escuelas como Belisario Porras, María Ossa de Amador y República de Guatemala; en alianza con la empresa Marketing Solutions.

La Oficina de Comunicación e Información desarrolló la logística, protocolo y animación de diversas firmas de convenios tales como: PRODNA, para la transmisión y retransmisión por televisión de los Campeonatos Nacionales de Béisbol Juvenil y Mayor 2015, Liga Provincial de Béisbol Panamá Metro, con la Universidad de Panamá, con el INAC y con la Biblioteca Nacional; y en lanzamientos de series como “La Esposa Valiente” (producción taiwanesa).

En la atención y recorrido de estudiantes y público en general mostramos los estudios de radio y televisión y presentamos al personal en plena acción. Visitas para destacar:

* Hijos de los colaboradores del IFARHU.

* Estudiantes de Ingeniería en Telecomunicaciones de la Universidad Latina de Panamá, provenientes de la sede José Barrios, en Santiago de Veraguas; universitarios de Ingeniería en Comunicaciones de la UTP; de la carrera de Administración Pública y Aduana de la Universidad de Panamá; estudiantes universitarios de la UNACHI; y estudiantes de educación media: Escuela Beatriz Cabal, Colegio Eduardo Sánchez Díaz, de Veraguas, y del Centro de Educación Básica General de Alto Saldaña, de la Comarca Ngäbe Buglé.



En el área de Mercadeo y Ventas también hubo incrementos importantes

Coberturas Fotográficas y Artes

Mes	Cantidad de Notas
Coberturas fotográficas	102
Artes de diseño gráfico	132

Promoción de la Imagen de las Caras de Sertv

Se les realizó sesión fotográfica a todos los presentadores de producción nacional y de noticias y se ubicaron en banners grandes en los predios de la Institución.



Redes Sociales

El equipo de redes sociales realizó importantes coberturas tales como:

Mes	Eventos
Enero	Cobertura del 9 de enero, Desfile de las Mil Polleras, Panama Jazz Festival, Campeonato Nacional de Béisbol Juvenil, III Serie Latinoamericana de Béisbol y Consejo de Gabinete en Darién.
Febrero	Cobertura de los carnavales en Pedasí y en Ocú, Juegos de béisbol clásico.
Marzo	Festival de Diablos y Congos en Portobelo, Feria Internacional de San José de David, Béisbol Mayor y Gabinete Ciudadano en Pesé.
Abril	Apoyo a la Presidencia de la República con personal de redes de SERTV en la VII Cumbre de las Américas, desde la cuenta de la Presidencia, y también cobertura desde las redes de SERTV; programa especial Agua para todos "El gran reto", en el Día Mundial de la Tierra, Feria de Azuero y Gabinete Ciudadano en la Comarca Ngäbe Buglé.
Mayo	Firma de convenio con el Órgano Judicial, Donación de pizarras electrónicas a la Escuela Pedro J. Ameglio y Gabinete Ciudadano en Macaracas Los Santos y Llano Tugrí.
Junio	En la Calle con SERTV, desde Parita, con la transmisión del Corpu Christi; programa del Primer Año de Gestión y Consejo Consultivo en San Blas.
Julio	Festividades de Santa Librada, donación de indumentaria deportiva a la Sub 10 de béisbol, donación de bolsas con artículos publicitarios a la Escuela Luis N. Herazo de Pacora, Campeonato de Béisbol Infantil y carrera de sillas de ruedas.
Agosto	IV Juegos Juveniles Nacionales y apoyo a Presidencia en las redes sociales de la Feria Internacional de Educación.
Septiembre	Órgano judicial, sistema acusatorio en Boquete, CODICADER, Cristo Negro de Portobelo, Festival de la Mejorana y Festividades de San Miguel Arcángel de Monagrillo.
Octubre	Desfiles cívicos de la Fundación de Aguadulce, Entrega de llaves del distrito de Aguadulce a SERTV y Cristo Negro de Portobelo.
Noviembre	Las Dianas, Desfiles Patrios de la Presidencia del 3 y 4, Concierto en la Cinta Costera el 3, Desfiles Patrios de Colón, Fiestas Patrias de Chitré y La Villa de Los Santos, Transmisión de los Desfiles de La Chorrera y Boquete y Audiencias Públicas de las vacantes de Magistrados de la Corte Suprema de Justicia.
Diciembre	Festival de Bandas Escolares y Eucaristía por el Décimo Aniversario de SERTV.

En Redes Sociales se pudo apreciar la “Línea de Tiempo” de los twitters @sertvpanama además del Facebook. Duplicamos los seguidores de nuestras redes sociales y constatamos que el promedio en redes sociales va en aumento.

Y desde agosto se lleva en la Dirección de Comunicación la cuenta de twitter de @sertvnoticias

Redes sociales	Promedio anual
Twitter de SertvPanamá	23,329 seguidores
Twitter de SertvNoticias	20,747 seguidores
Facebook / SERTVPANAMA	13,865 likes
Facebook / SertvNoticias	728 Likes
Página Web	281,094 visitas!
Instagram	1,745 seguidores
Youtube	1,995 suscriptores y 652,864 visualizaciones
Periscope	108 seguidores

La aplicación Periscope es TV en vivo, se estrenó en agosto en la Feria Internacional del Libro. Con esta aplicación millones de personas transmiten videos y ahora observarán las giras y coberturas de SERTV en tiempo real.

Página Web:

- *Transparencia institucional en la página web, manteniendo el 100% en la medición.
- *Este año podemos ver todas las transmisiones en vivo por dispositivos móviles.
- *Transmisiones por web de los Desfiles Patrios en noviembre de 2015.





OFICINA

DE ASESORÍA LEGAL

Objetivos

Tiene la responsabilidad de asesorar, realizar y agilizar todos los trámites legales de la Institución, mediante la formulación del marco legal de convenios de apoyo mutuo, canjes, patrocinios y contratos para la venta de la franja gubernamental de radio y televisión, la compra de programas internacionales, prestación de servicios, suministros, consultorías y producción externa.

Entre los múltiples tipos de trámites y convenios que realiza esta unidad, son destacables como los principales logros: la inscripción de las marcas Team Marín, SERTV, Sabores de mi Barrio, Fiesta de Acordeones, De Pura Cepa, Educando en Salud, Actualidad Deportiva, Nacional FM 101.9, Primero Panamá, SERTV Deportes y XTamina, en la Dirección General del Registro de Propiedad Industrial, del Ministerio de Comercio e Industrias (MICI).

Se elaboraron modelos de cesión de derechos uso de la imagen de los menores Roy Ariel de Jesús Thompson Castillo y Génesis Susette Quintana Díaz.



Principales Convenios Firmados

- *Asociación Nacional Scout de Panamá
- *Fundación IFF Panamá
- *Patronato de la Feria Internacional de David
- *Liga Provincial de Béisbol Panamá Metro
- *SENAFRONT
- *PANDEPORTES
- *Fundación Biblioteca Nacional
- *Fidanque Hermanos e Hijos, S.A.
- *Mobilnet de Panamá, S.A.
- *Asociación Nacional de Clubes de Leones Distrito D1 Panamá
- *INAMU

Canjes Firmados

- *Compañía Hotelera de Albrook Mall, S.A.
- *Madecaro, S.A. (Mauricio Deportes)
- *FESTIEVENTOS, S.A.

Acuerdos suscritos con las siguientes Empresas y Organizaciones

*Municipios de Ocú y Pedasí para la transmisión de los Carnavales

*Marketing Solutions Corp., para la Agenda Escolar

*Sindicato de Industriales de Panamá para la 8vo. Simposio Internacional sobre Energía

*Asociación Panameña de Ejecutivos de Empresas, para el CADE 2015

*Producciones PAFURAZA, para la presentación del Ballet Folclórico “Panamá Fuerte Raza”

*Fundación Sinfonía Concertante de Panamá

*SRG Producciones, S.A., para la Obra “Cuando el río hable”

*Patronato de las Festividades de Santa Librada

*Patronato de Danzas del Corpus Christi

*Centro de la Mujer Panameña

*Cuerpo de Voluntarios del Hospital del Niño

*Ondas del Canajagua, S.A.

*Comité del Festival del Manito de Ocú

*Fundación Ojitos de Ángel

*Comité Olímpico de Panamá para la Transmisión del Pre Olímpico de Baloncesto México 2015

*Cámara Panameña del Libro

*Junta de Festejo San Miguel Arcángel 2015

*Municipio del distrito de Aguadulce, Provincia de Coclé

*Alcaldía de Guararé para el LXV Festival de la Mejorana

*El Colegio Nacional de Economistas de Panamá

*José Rogelio Espino, para la transmisión de la pelea de Campeonato Mundial del Nica Concepción

*Liga Nacional de Ascenso

*Asociación Deportiva Solo Periodistas (ADESPE)

*Sergio González Campos, para la transmisión por radio y televisión de la pelea del Felino Jones.

Documentos Firmados

DOCUMENTOS	CANTIDAD
1. RESOLUCIONES ADMINISTRATIVAS	164
2. RESUELTOS DEL CONSEJO DIRECTIVO	4
3. CONTRATOS DE LICENCIAMIENTO (Compra de Programas de la Dirección de Programación)	11
4. CONTRATOS DE SUMINISTRO	9
5. CONTRATOS DE SERVICIOS	33
6. CONTRATOS DE CONSULTORÍA	2
7. CONTRATOS DE CO-PRODUCCIÓN	0
8. CONTRATOS DE VOLUNTARIADO ESTUDIANTIL	6
9. CONTESTACIÓN DE NOTAS OFICIALES Y PARTICULARES	74
10. NOTAS ENVIADAS A LA CONTRALORÍA GENERAL	86
11. NOTAS ENVIADAS AL MINISTERIO DE ECONOMÍA Y FINANZAS	34
12. RECLAMOS	0

OFICINA DE COOPERACIÓN

INTERNACIONAL



Objetivo

Es la instancia responsable de coordinar las acciones de cooperación entre los países de la Comunidad Internacional y nuestra Institución. Realiza actividades de seguimiento de los Programas Iberoamericanos tendientes a la consecución de proyectos, convenios, acuerdos e intercambios que apoyen y beneficien al Sistema Estatal de Radio y Televisión y por ende al país.

Es el enlace para la adquisición de donaciones de recursos y asistencia técnica y es el nexo entre el Ministerio de Relaciones Exteriores, las Embajadas, Organismos Internacionales, Fundaciones Sociales y los Eventos en los que participe nuestra institución.

Reuniones / Talleres

*Asistencia y participación en el Taller de Identificación de Capacidades Nacionales, organizado por la Dirección de Cooperación Técnica Internacional del Ministerio de Economía y Finanzas.

*Acercamiento a diferentes Embajadas por distintas actividades culturales y educativas realizadas en Panamá (entrevistas, foros y exposiciones).

*Reuniones en la Embajada de Israel para proyectos de Concienciación de Tolerancia.

Permisos de Transmisiones para Eventos Especiales

Misa de Semana Santa desde el Vaticano.

Firma de Convenio

Memorando de Entendimiento entre Korea Producers and Director's Educational Institute, (KPDE) y SERTV para capacitación de Productores y Directores de TV y Radio en Corea. Este año 2015, Vera Lucía Leguisamo, de la Dirección de Producción, tomó el primer curso.

Nuevos Enlaces / Permisos de Transmisión (Donación para SERTV)

*RT de Rusia nos concedió los Permisos de Transmisión de manera gratuita de 2 series: La Lista de Erick y Tecnología de Punta.

*El Fondo Audiovisual ATEI nos concedió la licencia de transmisión de varias series.

*TAL TV concedió licencias de transmisión para varias series pertenecientes al Fondo Audiovisual.

*Permiso de transmisión del Primer audiovisual de un Águila Harpía en su hábitat, documental donado por el Patronato Amigos del Águila Harpía Panamá.

Donación de Nuevas Telenovelas

Lanzamiento de la telenovela "La Esposa Valiente", concedida por el Gobierno de la República China de Taiwán y la telenovela coreana, "El Hombre de la Princesa", por parte de la Fundación Corea y gestiones de la Embajada de Corea.



DIRECCIÓN DE PLANIFICACIÓN

Y PRESUPUESTO

Ejecución Presupuestaria - Vigencia Fiscal 2015

Esta Dirección regula la distribución del presupuesto a través del año y registra su ejecución eficiente. Planifica, junto a todas las Direcciones, los renglones del presupuesto que se requieren para el siguiente periodo, según planes, necesidades y objetivos de la Institución.

El presupuesto modificado aprobado a esta institución fue de B/.15,016,370.00; de esta suma, el 81.02% (B/.12,015,837.00) fue dirigido al funcionamiento operativo; y el 19.98% (B/.3,000,533.00), a las inversiones. La ejecución total del presupuesto modificado es del 87.18%; o sea de B/.13,091,916.00.

El presupuesto autorizado al Funcionamiento fue de B/.12,015,837.00 de los cuales se ejecutó el 86.39% (B/.10,381,323.00); de este porcentaje le corresponde a Servicios Personales el 47.17% para el pago de salarios y contribuciones sociales; a los Servicios No Personales, el 36.98%; en este grupo de gasto se ubican los Servicios básicos y los mantenimientos vitales en nuestro producto final, y el 15.85% restante se distribuye en Materiales y Suministros, Maquinarias y Equipos, además de las Transferencias a Organismos Internacionales de los cuales formamos parte y asignaciones Globales.

Al presupuesto de Inversiones, que está integrado por cuatro (4) proyectos, se le autorizaron B/.3,000,533.00 de los cuales se ejecutó el 90.34% (B/.2,710,593.00). Estos proyectos son:

Mejoramiento de Infraestructura y Equipamiento de Radio y Televisión

Se le autorizó la suma de B/.2,045,587.00 de los cuales se ejecutó el 87.90%(B/.1,798,164.00). A continuación detallamos algunos equipos adquiridos en este proyecto:

- *Sistema de Transmisión Portátil de Transmisión Vía Satélite
- *Sistema Generador de Gráficas y Elementos en HD
- *Sistema de Control Ambiental para los Sitios de Transmisión
- *Sistema de protección de Descargas Atmosféricas
- *Sistema de Iluminación para Espectáculos en Vivo
- *Multiceptores y Decodificadores de Enlaces de Microonda



Ampliación de la Programación Educativa y Cultural

Se le autorizó la suma de B/.524,100.00 de los cuales se comprometió el 99.91% (B/.523,637.00); y se ejecutó el 99.88% (B/.523,479.00).

Equipamiento de Unidades Móviles de Radio y TV

Se le autorizó la suma de B/.268,469.00 de los cuales se ejecutó el 84.39% (B/.226,573.00).

Desarrollo del Archivo Digital, Visual y Sonoro

Contó con la suma de B/.162,377.00 y logró una ejecución del 100%; este es un proyecto de continuidad cuyo fin, es la adquisición de equipos para el almacenamiento de audios y videos existentes, en formatos de mayor calidad y así coadyuvar a salvaguardar el patrimonio cultural y educativo.

Estructura del Presupuesto de Ingresos y Egresos Vigencia 2015

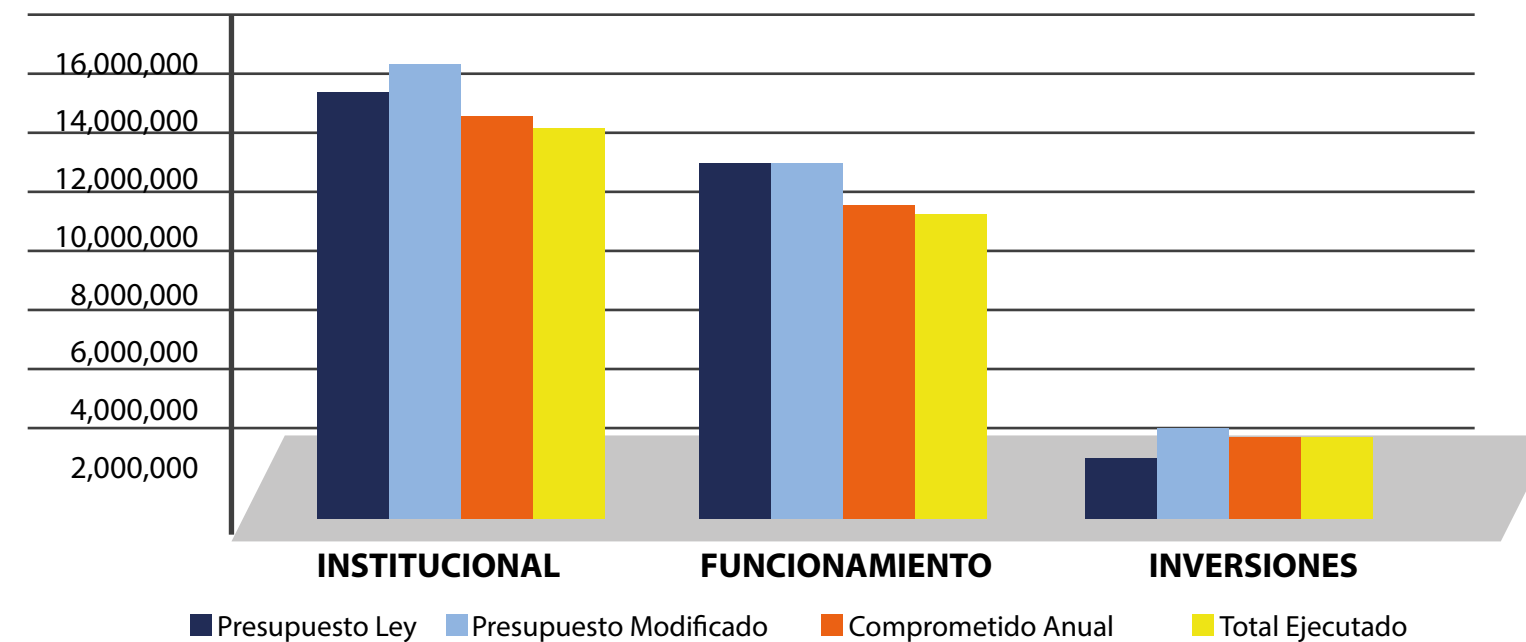
DETALLE	PRESUPUESTO LEY	PRESUPUESTO MODIFICADO
INGRESOS		
Ingresos Corrientes	14,253,300	14,253,300
Ingresos de Capital	110,700	763,070
TOTAL INGRESOS	14,364,000	15,016,370
EGRESOS		
Funcionamiento		
Seguro Educativo	11,803,000	11,163,467
Tranferencia (MNREX - Cumbre de las América)		354,370
Tranferencias (MEDUCA - Traslado Interinstitucional)		298,000
Autogestion	200,000	200,000
Total	12,003,000	12,015,837
Inversiones		
Seguro Educativo	2,250,300	2,889,833
Tranferencia de Capital (MEDUCA)	110,700	110,700
Total	2,361,000	3,000,533
TOTAL DE EGRESOS	14,364,000	15,016,370

Ejecución Presupuestaria - Vigencia 2015

Descripción	Presupuesto		Comprometido		Ejecución			
	Ley 1	Modificado 2	Monto 3	% 4=(3/2*100)	Devengado 5	Pagado 6	Total 7=(5+6)	% 8=(7/2)*100
INSTITUCIONAL	14,364,000	15,016,370	13,211,181	87.98	2,382,999	10,708,917	13,091,916	87.18
Funcionamiento	12,003,000	12,015,837	10,500,430	87.39	777,876	9,603,447	10,381,323	86.40
Servicios Personales	5,085,755	5,172,107	4,909,029	94.91	---	4,896,390	4,896,390	94.67
Servicios No Personales	5,036,417	4,716,404	3,939,635	83.53	388,797	3,450,610	3,839,407	81.41
Materiales y Suministros	1,242,580	1,301,162	973,757	74.84	230,597	739,986	970,583	74.59
Equipos y Maquinarias	286,080	434,196	300,453	69.20	146,399	152,188	298,587	68.77
Transferencias Corrientes	132,168	171,968	163,645	95.16	12,000	150,445	162,445	94.46
Asignaciones Globales	220,000	220,000	213,911	97.23	83	213,828	213,911	97.23
Inversiones	2,361,000	3,000,533	2,710,751	90.34	1,605,123	1,105,470	2,710,593	90.34
Mejoramiento de Infraestructura y Equipo de Radio y TV	1,500,000	2,045,587	1,798,164	87.90	1,257,820	540,344	1,798,164	87.90
Ampliación de Programación Educativa y Cultural	500,000	524,100	523,637	99.91	260,546	262,933	523,479	99.88
Equipamiento de Unidades Móviles de Radio y TV	150,000	268,469	226,573	84.39	86,757	139,816	226,573	84.39
Desarrollo del Archivo Digital y Sonoro	211,000	162,377	162,377	100.00	---	162,377	162,377	100.00

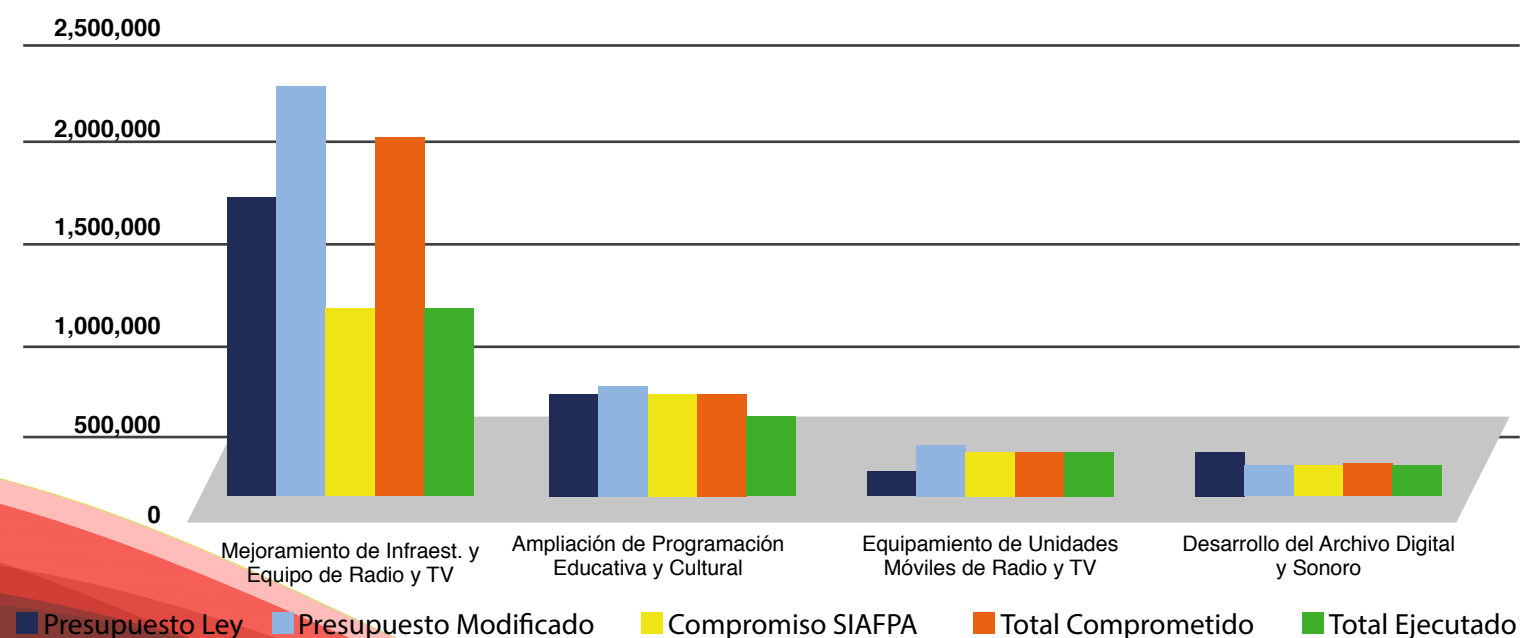
Resumen de la Ejecución Presupuestaria - Vigencia 2015

Descripción	Presupuesto Ley	Presupuesto Modificado	Comprometido	Ejecución	% Ejecución
INSTITUCIONAL	14,364,000	15,016,370	13,211,181	13,091,916	87.18
Funcionamiento	12,003,000	12,015,837	10,500,430	10,381,323	86.40
Inversiones	2,361,000	3,000,533	2,710,751	2,710,593	90.34



Ejecución Presupuesto de Inversiones por Proyectos- Vigencia 2015

Detalle	Presupuesto Ley	Presupuesto Modificado	Bloqueo	Compromiso SIAFPA	Total Comprometidos	% Comprometidos	Saldo	Devengado	Pagado	Ejecutado	% Ejecución	Saldo Anual
	(1)	(2)	(4)	(5)	6=(4+5)	7=(6/2*100)	(8)=(2-6)	(9)	(10)	11=(9+10)	12=(11/3*100)	13=(2-6)
Proyectos o Actividades	2,361,000	3,000,533	-	1,851,069	2,710,751	90.34	289,782	1,605,123	1,105,470	2,710,593	90.34	289,782
Mejoramiento de Infraest. y Equipo de Radio y TV.	1,500,000	2,045,587	-	938,640	1,798,164	87.90	247,423	1,257,820	540,344	1,798,164	87.90	247,423
Ampliación de Programación Educativa y Cultural	500,000	524,100	-	523,479	523,637	99.91	463	260,546	262,933	523,479	99.88	463
Equipamiento de Unidades Móviles de Radio y TV	150,000	268,469	-	226,573	226,573	84.39	41,896	85,757	139,816	226,573	84.39	41,896
Desarrollo del Archivo Digital y Sonoro	211,000	162,377	-	162,377	162,377	100.00	---	---	162,377	162,377	100.00	---



DIRECCIÓN DE ADMINISTRACIÓN

Y FINANZAS



Objetivo

La comunicación eficaz con todas las Direcciones de la institución, para agilizar los trámites y gestiones que se requieran, incluso con otras dependencias del Estado, permiten el buen funcionamiento de una Institución.

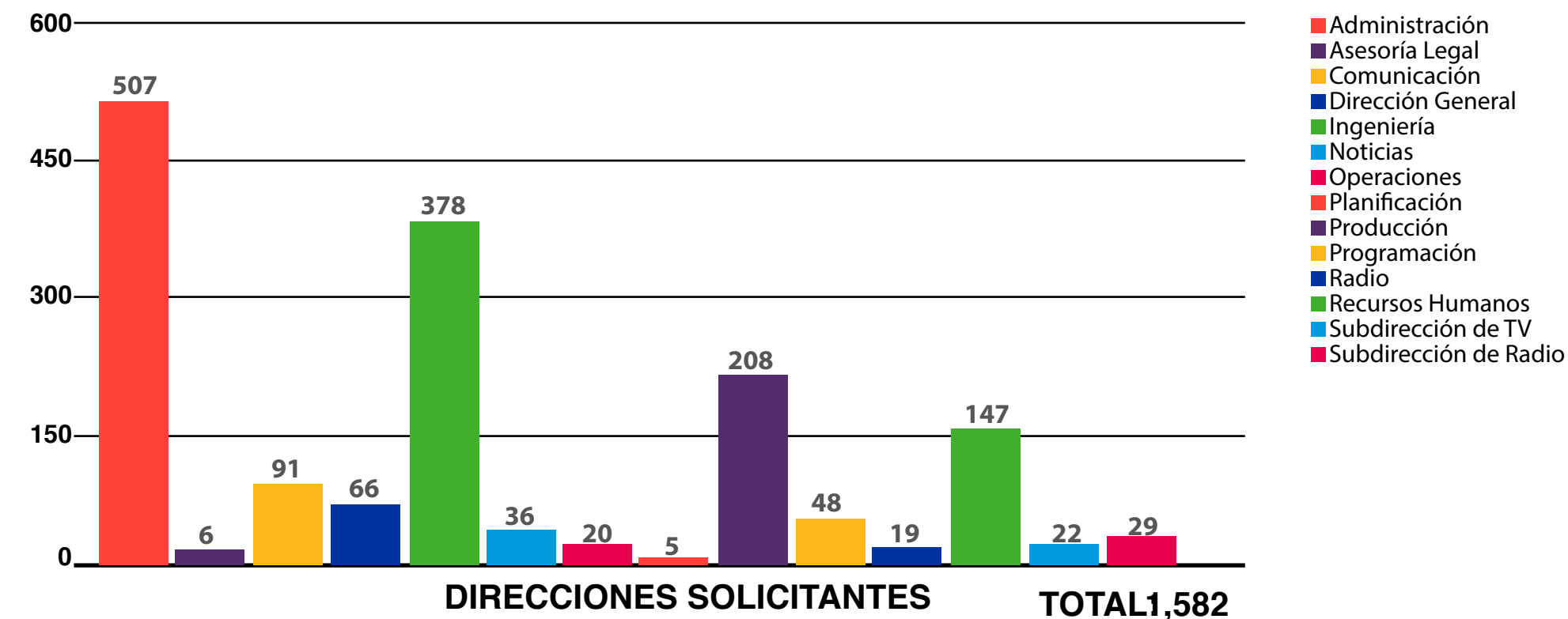
La Dirección de Administración y Finanzas está compuesta por los departamentos de Compras, Almacén, Tesorería, Contabilidad (Incluye Bienes Patrimoniales), Servicios Generales, Seguridad y Transporte. Nuestros departamentos y secciones ofrecen servicio permanente para que tanto los trámites como los ambientes de trabajo respalden el trabajo colectivo de la Institución.

Compras y Almacén

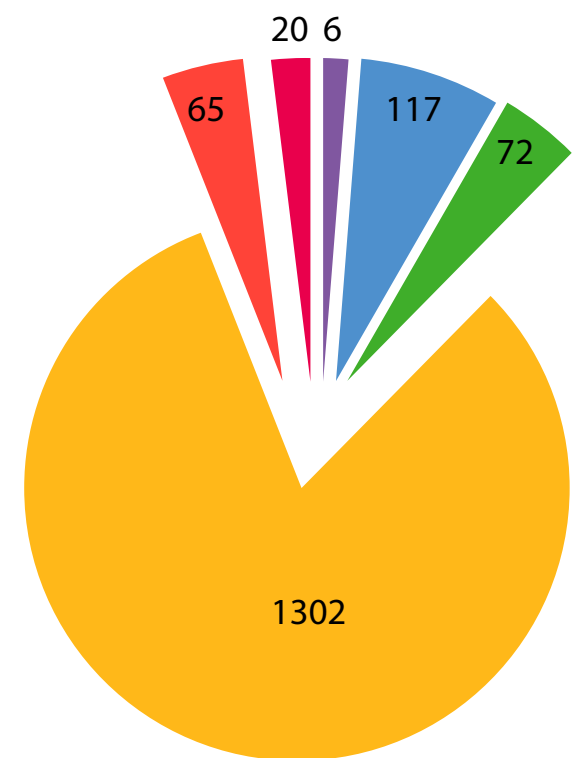
Compras gestionó las adquisiciones de bienes y servicios que se requirieron y solicitaron las direcciones operativas y administrativas de la institución.

Almacén realizó y controló la recepción y despacho de los bienes adquiridos. Además, mantuvo el abastecimiento de útiles e insumos básicos para el buen funcionamiento y desarrollo de la institución.

Solicitud de Bienes Recibidas



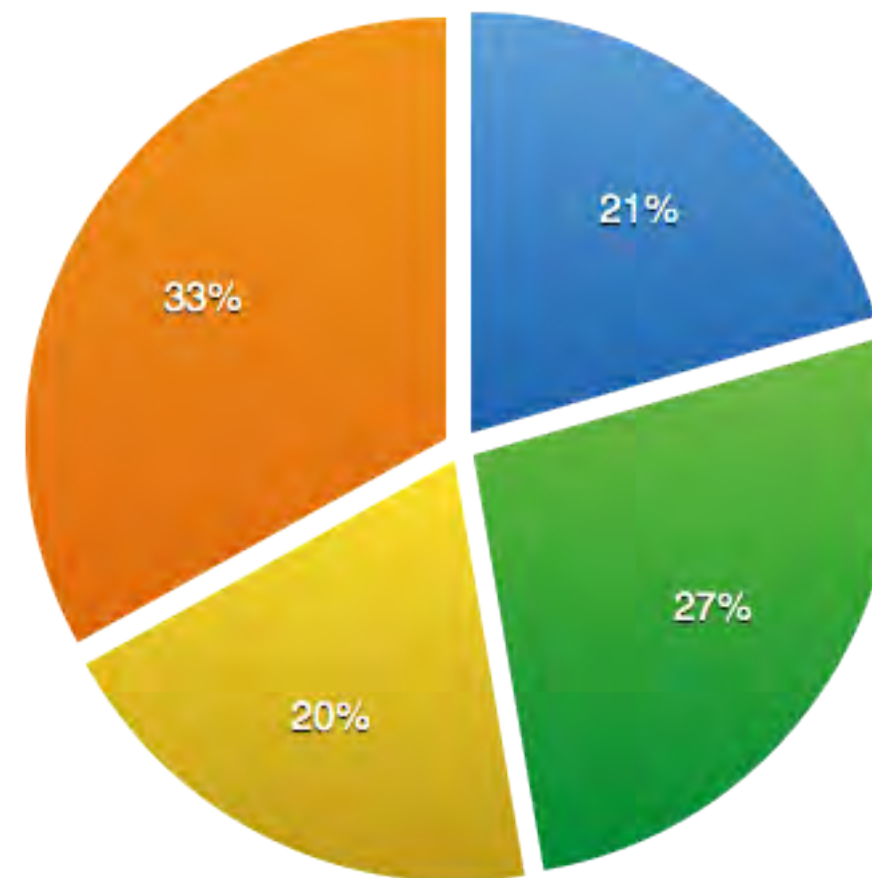
Solicitudes de Bienes Tramitadas



● Anuladas ● Devueltas ● Órdenes de Compra
● Contratos ● Reemplazadas ● Trámite

TRÁMITES	No. SOLICITUDES
Anuladas	117
Devueltas	72
Órdenes de Compra	1302
Contratos	65
Reemplazadas	20
Trámite	6
TOTAL	1,582

Contrataciones Realizadas



● COMPRAS POR CONVENIO MARCO
● DE B/.3,000.01 A B/.30,000.00
● LICITACIONES PUBLICAS
● CONTRATACIÓN DIRECTA

TIPO DE ACTO	CANTIDAD	MONTO CONTRATADO
COMPRAS POR CONVENIO MARCO	23	529,795
DE B/.3,000.01 A B/.30,000.00	30	354,997
LICITACIONES PÚBLICAS	22	2,681,950
CONTRATACIÓN DIRECTA	37	712,362
TOTAL	112	4,279,103

Contrataciones Superiores a B/.3,000.00

DOCUMENTO GENERADO	DESCRIPCIÓN	PROVEEDOR	PRECIO ADJUDICADO
306	Contratación de Makano para presentación en tarima del Carnaval viernes 13 de febrero.	PANAMA MUSIC GROUP	3,750.00
411	Contratación de Samy y Sandra Sandoval para la presentación en la Tarima de la Feria de David el 21 de marzo 2015.	CONJUNTO RITMO MONTAÑERO, S.A.	4,000.00
425	Contratación de Manuel Nenito Vargas para presentación en tarima en la Feria de Azuero el 25 de abril 2015.	CORPORACIÓN MUSICAL, S.A.	4,000.00
152	Servicio de alojamiento para infraestructura tecnológica de SERTV en la Nube Computacional Gubernamental por 12 meses.	AUTORIDAD NACIONAL PARA LA INNOVACIÓN GUBERNAMENTAL	4,204.80
8	Renovación de licencia de uso de la librería musical periodo del 31 de diciembre 2014 al 30 de diciembre 2015.	MEGATRAX PRODUCTION MUSIC INC.	5,300.00
1000	2 meses de pauta de cuña de verano en SERTV de 1 minuto en los Cinépolis de Metro Mall, Westland Mall y Multiplaza	DIGITAL STUDIO PANAMÁ, INC.	5,460.00
1508	Derecho de transmisión exclusivos en TV abierta de las Películas: My Dog Christmas Miracle, Christmas Child, Christmas Wish 90 minutos c/u y los musicales de Carlos Vives y José Luis Perales 30 minutos c/u.	TV FILM INTERNATIONAL	6,600.00
L-011-2015	Derechos de transmisión exclusivos en TV abierta de la Novela Coreana Dating Agency: Cyrano (Agencia de Cita Cyrano) 16 episodios 60 minutos c/u.	CJE&M CORP.	8,000.00
L-010-2015	16 derechos de transmisión exclusivos en TV Abierta de la Novela Coreana Full House 70 minutos c/u	KBS MEDIA LTD.	9,600.00
1541	Donación para la Teletón 20-30 2015	CLUB ACTIVO 20-30 PANAMÁ	10,000.00
SERV-021-2015	Continuar con la seguridad del 16 de julio al 14 de agosto en las instalaciones centrales como garita entrada principal y parte trasera del edificio principal de SERTV	MILLENIUM SECURITY SERVICE, S.A.	11,055.00
289	2 servicio de alquiler de vehículo por 2 meses de enero a marzo 2015 para los subdirectores general de radio y tv.	PANAMA CAR RENTAL, S.A.	13,200.00
L-012-2012	12 derechos de transmisión exclusivos en tv abierta para el programa Familia es Familia de 30 minutos c/u.	ELOY PINCAY PONTILES	15,000.00

DOCUMENTO GENERADO	DESCRIPCIÓN	PROVEEDOR	PRECIO ADJUDICADO
1004	Extensión del servicio de alquiler de un mini helicóptero "Drone" con cámara incorporada full HD, para vista aérea en 15 transmisiones completas, a partir del 1 de agosto . Extensión a la O/C 300 y 584 2015 .	JULIO MELAIS	15,000.00
L-006-2015	52 Derechos de transmisión exclusivos en TV abierta de: La serie infantil Plaza Sésamo 15/52 episodios de 30 minutos c/u; 15 de La serie infantil Elmo The Musical 15 episodios 11 minutos c/u y 13 de la serie infantil Abby'S Flying Fairy School 13 episodios de 9 minutos c/u.	HOLA ENTERTAINMENT, INC	18,902.00
462	Extensión del suministro de espacio de tiempo en satélite para transmisiones en vivo por un periodo de 60 horas por un mes. Extensión a la O/C 302.	JESÚS A. RODRÍGUEZ CUEVAS	19,380.00
C-002-2015	Servicio de Auditoría y Evaluación Técnica sobre Flujo de Trabajo del Sistema de Ingesta de Archivos (AVID ISIS)	VERITÉ BROADCAST PANAMA, S.A.	19,800.00
L-004-2015	12 renovación de los derechos de transmisión mensual de Noticias CNN para TV y 12 de renovación de los derechos de transmisión mensual de Noticias CNN para Radio.	TURNER BROADCASTING SYSTEM LATIN AMERICA, INC.	22,050.00
SERV-015-2015	Continuar con la seguridad del 16 de mayo al 15 de julio en las instalaciones centrales como garita entrada principal y parte trasera del edificio principal de SERTV.	MILLENIUM SECURITY SERVICE, S.A.	22,110.00
L-007-2015	20 derechos de transmisión exclusiva en Tv abierta de la novela Coreana Mundo Opuesto	LATIN MEDIA CORPORATION	24,000.00
584	Extensión del servicio de alquiler de un mini helicóptero "Drone" con cámara incorporada full HD, para vista aérea en 25 transmisiones completas, a partir del 18 de mayo.	JULIO MELAIS	25,000.00
L-009-2015	Derecho de transmisión exclusivos en Radio de: La Tremenda Corte 108 episodios de 30 minutos cada uno; derechos exclusivos en tv: La Tremenda Corte 36 episodios de 30 minutos c/u.	APA INTERNATIONAL FILM DISTRIBUTORS, INC.	25,920.00
L-008-2015	30 derecho de transmisión exclusiva en TV abierta de la Serie Cuento Clásica de los Hermanos Gaim, 1 derecho de transmisión de la Película Beauty and The Beast (La Bella y la Bestia), 1 derecho de transmisión de la Película Amundmew el Pingüino.	V.I.P. 2000 TV, INC.	26,400.00
L-001-2015	51 derechos de transmisión en TV abierta de la novela Coreana Empress Ki (Emperatriz Ki) 51 episodios de 60 minutos c/u	MBC DISTRIBUTION, INC.	28,050.00
L-002-2015	Derechos de transmisión exclusivos en TV abierta de las series infantiles: Little Nick 26 episodios, Jhonny Test 30 episodios y Lazy Town 413 episodios 30 minutos c/u.	TV FILM INTERNATIONAL, INC.	29,325.00

DOCUMENTO GENERADO	DESCRIPCIÓN	PROVEEDOR	PRECIO ADJUDICAD
859	Alquiler de 2 vehículos, tipo camionetas para uso del Subdirector General de Radio y Televisión por 21 días de mayo.	PANAMÁ CAR RENTAL, S.A.	3,144.14
SERV-032-2015	Servicio de Distribución de video digital "mini headen" para un periodo de 12 meses.	CABLE ONDA, S.A.	3,300.00
297	Póliza nueva de Robo N°03B66961 factura N°5775047 vigencia del 31/dic/2014 a 31/dic/2015.	ASSA COMPAÑÍA DE SEGUROS, S.A.	3,412.85
353	5,000 lentes de sol colores verde, rojo; 5,000 suéteres en tallas surtidas para transmisión de Carnavales.	IDEAS 360, S.A.	33,340.00
SERV-034-2015	Prórroga para continuar con los servicios de Vigilancia y Seguridad de los sitios de transmisión a nivel nacional del 16 de abril al 15 al mayo 2015.	MILLENIUM SECURITY SERVICE, S.A.	34,650.00
SERV-017-2015	Continuar con la seguridad por 12 meses en las instalaciones centrales como garita, entrada principal y parte trasera del edificio principal de SERTV.	MILLENIUM SECURITY SERVICE, S.A.	50,556.00
SERV-014-2015	Servicio de circuito dedicado de televisión por medio de fibra óptica el cual deberá incluir los equipos de transmisión y recepción bidireccional entre las instalaciones del Sistema Estatal de Radio y Televisión y Cable Onda por un periodo de 12 meses de enero a diciembre 2015.	CABLE ONDA, S.A.	61,200.00
SERV-026-2015	Prórroga para continuar con los servicios de Vigilancia y Seguridad de los sitios de transmisión a nivel nacional del 16 de enero al 15 al abril 2015.	MILLENIUM SECURITY SERVICE, S.A.	103,950.00
SERV-002-2015	Prórroga para continuar con los servicios de Vigilancia y Seguridad de los sitios de transmisión a nivel nacional del 16 de diciembre de 2014 al 15 al enero 2015.	MILLENIUM SECURITY SERVICE, S.A.	34,650.00
SERV-005-2015	Servicio de alquiler de 7 dispensadores de agua por 12 meses a partir de abril.	AQUA CURE, S.A.	4,620.00
SERV-008-2015	Servicio de mantenimiento preventivo del elevador por un lapso de 12 meses.	ELEVADORES GOLDSTAR, S.A.	1,692.00
SERV-007-2015	Alquiler del sistema de control de asistencia de los colaboradores por 6 meses.	ROBOTEC PANAMÁ, S.A.	1,740.00
			712,361.79

DOCUMENTO GENERADO	DESCRIPCIÓN	PROVEEDOR	PRECIO ADJUDICAD
335	50 memorias institucionales 2014 consta de 150 páginas.	IMPRESIONES CARPAL	3,250.00
SERV-033-2015	Servicio de soporte y mantenimiento preventivo y correctivo para los equipos y sistemas instalados en las áreas de Emisión, Edición de Noticias, Producción y Gráficos de SERTV por un periodo de 12 meses.	VERITÉ BROADCAST PANAMA, S.A.	3,429.15
1525	400 cajas de sodas plásticas de 12 unidades s/v de 355ml, para cubrir los últimos 4 meses del año.	JOHANA STOUTE	3,800.00
663	Botas de seguridad para el personal de servicios generales, bienes patrimoniales, almacén, transporte, producción, operaciones y noticias.	CORP. PANAMEÑA DE SEGURIDAD, S.A.	4,144.50
SERV-018-2015	12 meses de arrendamiento de 1 copiadora Konika copiadora impresora laser digital Bizhub de Recursos Humanos, 1 Administración y 1 Centro de Copiado.	DUPLIRISO, S.A.	4,308.00
1481	100 XDCAM professional Disc Dual Layer 50GB.	DATA SERVE, S.A.	4,761.00
539	100 XDCAM professional Disc Dual Layer 50GB.	RADICOM, S.A.	4,890.00
615	Chaqueta liviana impermeables de algodón en la parte interna para el frío.	IMPORTADORA CENTRAL, S.A.	5,410.53
1525	600 cajas de 24 unidades de gatorade tetra pack, para los últimos 4 meses del año.	JOHANA STOUTE	5,500.00
751	Remodelación de dos sanitarios en el edificio de SERTV para personas de movilidad reducida e invitados.	GUSTAVO PADILLA	5,793.68
1492	Suministro de un Banco de Respaldo de Batería para la Unidad de UPS ubicada en Santa Rita, Colón.	SISTEMA ININTERRUMPIDO DE ENERGÍA, S.A.	6,600.00

DOCUMENTO GENERADO	DESCRIPCIÓN	PROVEEDOR	PRECIO ADJUDICAD
1480	Suministro de Repuesto para la Unidad de UPS, ubicado en Santa Fé, Darién.	BTESA AMÉRICA S.A.	7,480.00
1095	2 bases de intercomunicación profesional de los canales, 7 audífonos para intercomunicación con conector hembra tipo XLR-4, 6 transmisor de dos canales con conector macho tipo XLR-4 para auricular y conector hembra/macho de tres pines para loop through.	DATA SERVE, S.A.	9,929.12
SERV-028-2015	Extensión del servicio de mantenimiento preventivo y correctivo para los equipos Grass Valley instalados en el área de Subcontrol del SERTV por 4 meses. De septiembre a diciembre 2015.	BITCOM, S.A.	10,700.00
64	Servicio de alquiler de sistema profesional de Cámara lenta de 8 entradas por cuatro meses.	ANTENAS Y SISTEMAS, S.A.	12,150.00
1047	Servicio de alquiler de un sistema de cámara lenta de (8) entradas por un periodo de cuatro (4) meses.	ANTENAS Y SISTEMAS, S.A.	12,150.00
SERV-019-2015	Servicio de mantenimiento preventivo y correctivo para 3 sistemas de respaldo de energía y alimentación ininterrumpida (UPS), ubicados en Cerro Oscuro y en Volcán Barú.	TECNOLOGÍA APLICADA, S.A.	12,976.32
897	Materiales de construcción para los sitios de transmisión en Boca Viento, Santa Rita, Cerro Oscuro, Cerro Taboga, Santa Fé y Cerro Campana.	MÓNICA MOCK CORTZ	13,851.68
348	Servicio de alquiler de 3 equipos de transmisión por satélite para la Cumbre de Las Américas.	JESÚS A. RODRÍGUEZ CUEVAS	14,925.00
1441	Chaquetas livianas, transpirables e impermeables de caballeros y damas para los colaboradores de la institución.	IMPORTADORA CENTRAL, S.A.	16,097.40
699	Servicio de alquiler de 1 lente profesional de largo alcance y de 1 sistema profesional de cámara lenta de 8 entradas correspondiente al mes de junio.	ANTENAS Y SISTEMAS, S.A.	16,250.00
187	Suministro de espacio de tiempo en satélite para transmisión en vivo en Carnavales del 13 al 17 de febrero.	ANTENAS Y SISTEMAS, S.A.	17,700.00

DOCUMENTO GENERADO	DESCRIPCIÓN	PROVEEDOR	PRECIO ADJUDICAD
1166	Estabilización y canalización de las aguas fluviales en el terreno del sitio de transmisión en Cerro Oscuro.	TOMÁS OLMEDO ACEVEDO	19,200.00
302	Suministro de espacio de tiempo en Satélite para transmisiones por 2 meses.	JESÚS A. RODRÍGUEZ CUEVAS	19,380.00
967	Pago de póliza nueva de automóvil N°02B203431 que cubre la flota vehicular de SERTV con la factura N° 5804986 del 31/dic/2014 al 31/dic/2015.	ASSA COMPAÑÍA DE SEGUROS, S.A.	22,478.48
304	Alquiler de un lente profesional de largo alcance.	ANTENAS Y SISTEMAS	24,949.80
300	Servicio de alquiler de un mini helicóptero.	JULIO MELAIS	25,000.00
1275	Suministro de repuesto de red para datacenter y servicios técnicos en Base de Datos de Active Directory & Exchange.	MOVING TECHNOLOGY, S.A.	29,565.00
SERV-006-2015	Servicio de mantenimiento de áreas verdes en las instalaciones de SERTV 16 cores cada 21 día por un periodo de 11 meses.	AURA A. ALVARADO ARCINIEGA	3,360.00
SERV-009-2015	Servicio de transporte hacia Volcán Barú por un periodo de 12 meses.	JOSÉ GABRIEL MÉNDEZ PITTI / TALLER BOQUETE	14,967.00
			354,996.66
1167	Toner HP 507A magenta (CE403A), cyan (CE401A), yellow (CE402A) y negro (CE400A).	FORMAS Y SISTEMAS, S.A.	3,174.55
SERV-010-2015	20 servicios de telefonía celular que incluye red interna, 300 minutos, data 2GB por 12 meses.	CABLE & WIRELESS PANAMA, S.A.	3,418.20
467	2 pasajes aéreos para Rafael Montes y Jorge Concepción para misión oficial en Madrid España Seminario Tecnológico del 9 al 13 de mayo 2015.	IBERIA LÍNEAS AÉREAS DE ESPAÑA, S.A.	3,979.78
96	1008 paraguas tipo golf 8 varillas 1 tono impresión en 2 paños.	I.H. INTERNACIONAL	4,704.00
474	12 llantas 245/75R16 M/T para el vehículo placa 001455, 8 245/75R16 A/T para 995648 y G02345 y 8 245/70R16 A/T para G03261	AUTO CENTRO, S.A.	4,937.28

DOCUMENTO GENERADO	DESCRIPCIÓN	PROVEEDOR	PRECIO ADJUDICAD
1455	20 Toner HP CE413A magenta, 20 HP CE412A amarillo, 20 Toner HP CE411A cyan para las nuevas impresoras.	SONITEL, S.A.	5,486.80
241	2,040 tshirt de algodón, cuello redondo color verde en tallas variadas.	PROMUÉVETE, S.A.	6,426.00
240	125 docenas de suéteres blancos con impresión a full color en el pecho.	PROMUÉVETE, S.A.	6,750.00
1419	334 docenas de suéteres verdes, impresos en el pecho a un color para las diferentes actividades de la institución.	BORDADOS E IMPRESIONES CG, S.A.	11,356.00
605	78 camisas de caballeros y 32 docenas de camisas de damas, manga corta de diferentes colores y tallas, bordadas en la tetilla izquierda con el logo nuevo de SERTV, bordados en la manga derecha www.sertv.gob.pa en letras blancas.	BORDADOS E IMPRESIONES CG, S.A.	14,300.00
604	113 docenas de suéteres de hombre tipo polo y 57 docenas de suéteres de damas (65% algodón y 35% polyester) de diferentes colores y diferentes tallas bordados en la tetilla izquierda con el logo nuevo de SERTV, en la manga derecha bordado www.sertv.gob.pa en letras blancas.	CREACIONES PUBLICITARIAS, S.A.	14,382.00
430	Servicio de transmisión de datos de 50 mbps sin instalación por un año de enero a diciembre 2015 (Cable & Wireless), 200 servicios de extensión básica por voz sin instalación por un año de enero a diciembre 2015. 50 servicios de extensión premium por voz sin instalación por un año de enero a diciembre 2015.	CABLE & WIRELESS PANAMA, S.A.	23,040.00
1266	700 docenas de suéteres impresos en el pecho a full color.	BORDADOS E IMPRESIONES CG, S.A.	28,000.00
1313	Vehículo 4x4 doble cabina, para ser utilizado por la Dirección de Producción.	DISTRIBUIDORA DAVID FORD COMPANY, S.A.	32,537.86

DOCUMENTO GENERADO	DESCRIPCIÓN	PROVEEDOR	PRECIO ADJUDICAD
284	Póliza nueva de Robo N°18B5781 factura N°5775984 vigencia del 31/dic/2014 al 31/dic/2015.	ASSA COMPAÑÍA DE SEGUROS, S.A.	32,612.82
1287	1 vehículo tipo Bus de pasajeros para uso de la Dirección de Operaciones.	RICARDO PÉREZ, S.A.	33,356.46
1177	1 automóvil tipo camioneta todo terreno para adecuarlo como Unidad Móvil de Noticias.	DISTRIBUIDORA DAVID FORD COMPANY, S.A.	43,799.00
325	1 camioneta 4x4 automática/gasolina/5 puertas/ color gris.	RICARDO PÉREZ, S.A.	48,008.74
321	1 camioneta 4x4 automática/gasolina/5 puertas/ color blanco.	RICARDO PÉREZ, S.A.	48,008.74
1442	3 vehículos para uso de la Dirección de Noticias.	PETRO AUTOS, S.A.	48,300.00
1094	2 vehículos Pick-Up 4x4 doble cabina.	EMPRESAS MELO, S.A.	53,400.00
1326	Vehículo tipo Camión para transportar equipos de audio, luces y accesorios en general para las diferentes transmisiones.	BERING MOTORS, S.A.	59,500.00
SERV-012-2015	2 servicios de data móvil a través de telefonía móvil con 4GB por un periodo de 12 meses de marzo 2015 a febrero 2016 "Cable & Wireless".	CABLE & WIRELESS PANAMÁ, S.A.	316.32
			529,794.55

DOCUMENTO GENERADO	DESCRIPCIÓN	PROVEEDOR	PRECIO ADJUDICAD
1542	Adquisición de cupones (Vale Panamá) para el Programa de Incentivos para los colaboradores de la institución.	SISTEMA DE INCENTIVOS EMPRESARIALES, S.A.	24,129.00
S-002-2015	Suministro de 2 juegos de enlaces microondas portátiles de transmisor y receptor de calidad "Broadcast".	BITCOM, S.A.	33,218.94
1483	Servicio de organización de la Fiesta del X Aniversario de SERTV el 19 de diciembre.	FESTIEVENTOS, S.A.	39,500.00
1516	Suministro de equipos "Broadcast" de edición para Producción y Programación de televisión.	VERITÉ BROADCAST PANAMA, S.A.	44,900.00
1474	Servicio de mantenimiento correctivo para la torre auto soportada de 80 metros, ubicadas en Cerro Taboga, Coclé.	COMUNICACIONES DELTA, S.A.	46,740.00
912	Sistema profesional de cámara lenta de ocho entradas.	DATA SERVE, S.A.	51,358.00
600	3 multireceptores y decodificadores de Enlaces de Microondas calidad "Broadcast" para televisión.	BITCOM, S.A.	55,107.72
S-004-2015	Suministro de espacio de tiempo en satélite para transmisiones en vivo por 12 meses.	ANTENAS Y SISTEMAS, S.A.	57,600.00
S-003-2015	Sistema integral de protección contra descargas atmosféricas.	GTC SUPPLIES, S.A.	63,018.62
1226	12 lámparas de cuatro focos LED de colores, 30 lámparas LED para interiores y exteriores, 30 sujetadores de lámparas y 8 lámparas profesionales multi-formato LED para la iluminación de espectáculos.	DISTRIBUIDORA MUSICAL, S.A.	80,999.20
1335	8 micrófonos vocal-dinámica de super cardioide, 8 micrófonos para instrumentos hipercardiode dinámico, 1 micrófono vocal, sistema profesional de bocinas para espectáculos y 1 procesador digital, divisor y ecualizador de audio, para mejorar los servicios de audio de las direcciones de Producción, Noticias, Comunicación e Imagen para grabación, transmisiones o cobertura de programas de televisión.	DISTRIBUIDORA MUSICAL, S.A.	85,085.84

DOCUMENTO GENERADO	DESCRIPCIÓN	PROVEEDOR	PRECIO ADJUDICAD
1396	Suministro de piezas de repuestos para transmisores y receptores de microondas "BROADCAST".	BITCOM, S.A.	88,613.92
420	Lente profesional de gran alcance (55xzoom) y estabilizador óptico, trípode profesional para lente de gran alcance.	DATA SERVE, S.A.	90,531.00
748	Suministro de piezas de repuesto para transmisores de TV Análogos.	BTESA AMÉRICA, S.A.	96,168.00
SERV-004-2015	Servicio de alquiler y operación de equipos "Broadcast" de TV en formato HD para ser utilizados en la Cumbre de Las Américas del 10 al 11 de abril 2015. ADENDA PARA EL CONTRATO: SERV-004-2015.	VERITÉ PRODUCCIONES, S.A.	134,370.00
S-008-2015	Suministro, transporte al sitio, instalación, configuración, integración, puesta en servicio, garantía y soporte técnico de cuatro sistemas de control ambiental compuesto por: 4 A/A de precisión de 5 toneladas; servicio de monitoreo (24/7) de todas las unidades de a/a instaladas a través de la red de transporte existente en la institución.	CONSORCIO MOVING TECHNOLOGY S.A. & GROUP SIESA	140,000.00
S-001-2015	Suministro de equipo informático en diversas áreas de la institución.	MULTITEK INTERNACIONAL, S.A.	162,376.57
S-006-2015	Suministro, transporte a sitio, instalación, configuración, integración a la red y puesta en servicio de un transmisor TV en Banda III (CH11) de 10KW de potencia, trifásico, intercambiable entre estrella y delta; (CH11) de 2 KW de potencia monofásico 220VAC +/-20%; (CH11) de 1KW de potencia monofásico 220 VAC +/-20%.	BTESA AMÉRICA, S.A.	271,428.30
S-005-2015	Suministro, instalación, transporte al sitio integración, puesta en servicio, garantía y soporte técnico de (3) sistemas de transmisión de TV Digital.	BTESA AMÉRICA, S.A.	588,095.60
S-007-2015	Suministro, instalación, integración y capacitación de un Sistema Generador de gráficas y elementos de "Branding" de calidad Broadcast.	BITCOM, S.A.	173,209.00
S-010-2015	Suministro, entrega, instalación, configuración, puesta en marcha, servicio, garantía y soporte técnico de 10 módulos de potencia para UPS existente en el edificio principal.	MOVING TECHNOLOGY, S.A.	130,500.00
SERV-004-2015	Servicio de alquiler y operación de equipos "Broadcast" de TV en formato HD para ser utilizados en la Cumbre de Las Américas del 10 al 11 de abril 2015.	VERITE PRODUCCIONES, S.A.	225,000.00
			2,681,949.71
			4,279,102.71

Departamento de Tesorería

Realizó el pago a proveedores internacionales y locales (incluidos los servicios básicos), el manejo de las cajas menudas de Fondo General y Fondo de Viático, así como la facturación y cobro de los servicios prestados por la institución.

DESCRIPCIÓN	AÑO 2014	AÑO 2015
A-VENTAS DIRECTAS AL CONTADO Y CRÉDITO		
FACTURACIÓN AL ESTADO	208,050.47	171,217.62
FACTURACIÓN A LA EMPRESA PRIVADA	66,068.80	104,656.60
B- OTROS INGRESOS		
OTROS INGRESOS	8,330.00	11,260.50
TOTALES	282,449.27	287,134.72

Para el período 2015, las Agencias Publicitarias marcaron un importante incremento en las facturaciones. De igual forma, algunas instituciones continuaron su preferencia como, ACODECO, Banco Nacional de Panamá, Caja de Ahorros, Autoridad del Canal de Panamá y otras que nos dieron nuevamente su respaldo y preferencia.

Contabilidad

El personal de Contabilidad recibió capacitación sobre la Preparación de los Estados Financieros, en el Instituto Superior de Fiscalización, Control y Gestión Pública, e igualmente participó del XIX Congreso Nacional de Contadores.

Gestión contable

*Finalización de las Reservas del 2014.

*Registro de Reservas 2015.

*Cumplimiento del Manual de Contabilidad Gubernamental.

*Actualización de los Inventarios de Consumo y Activo Fijo.

*Balance con Tesorería de las cuentas por cobrar de funcionarios y exfuncionarios del Sistema Estatal de Radio y Televisión.

Balance General - Al 31 de diciembre de 2015

	2015	2014		2015	2014
ACTIVO CORRIENTE:			PASIVO CORRIENTE:		
Caja y Bancos	B/.7,130	5,536	Sobregiro Bancario	B/.	
Cuentas por cobrar	191	94	Cuentas por Pagar	1,455	1,548
Otras cuentas por cobrar	16	19	Otras Ctas. por Pagar	141	243
Inventarios	179	155			
Gastos pagados por Adelantado	220	95	Total Pasivo Corriente	1,596	1,791
Total Activo Corriente	7,736	5,899	DEUDA A LARGO PLAZO		
			Total pasivo	1,596	1,791
CTAS. COBRAR - LARGO PLAZO			INGRESOS DIFERIDOS		
Inversiones			Contingencia		
Inmuebles, Maquinaria y Equipo Neto de Depreciación Acumulada	15,240	15,420			
			PATRIMONIO NETO:		
			Hacienda Pública	23,537	23,537
			Hacienda Pública Adicional	4,962	4,861
Otros Activos (Nota 12)	557	893	Excedente de Revaluación		
			Resultados Acumulados	-6,562	-7,977
			Total Patrimonio	21,937	20,421
				21,937	-3,116
Total Activos	B/.23,533	22,212	Total Pasivo y Patrimonio	B/.23,533	22,212

(en miles de balboas)

Bienes Patrimoniales

*Descarte y donación de bienes depreciables y no depreciables durante la vigencia fiscal 2015.

*Proceso de depuración del inventario paralelo a la actualización de la Base de datos del Sistema, con el fin de mostrar la realidad en existencias en las distintas estructuras organizacionales e institucionales que componen el Sistema.

*Balance de las cuentas de Bienes Patrimoniales con los registros de Contabilidad.

Resumen de Gastos Anuales - Al 31 de diciembre del 2015

COSTOS Y GASTOS

Costos y gastos administrativos:

Gastos de personal	4,961
Gastos operativos	808
Servicios prestados por terceros	4,281
Provisiones del ejercicio	2,393
Total costos y gastos administrativos	12,443

(en miles de balboas)

Servicios Generales

Se construyó la rampa dentro del vestíbulo y se remodelaron los baños de planta baja de la Institución, incluyendo en cada uno de estos todos los requisitos necesarios para el fácil desplazamiento de personas con discapacidad.

Con el propósito de maximizar los espacios sin disminuir las facilidades de una oficina moderna, se reorganizaron las oficinas de Transporte, Producción, Servicios Generales y Administración.



Seguridad

Garantiza la seguridad de las instalaciones, bienes del Estado y las comunicaciones estatales 24 horas del día los 365 días del año. Tiene bajo su supervisión un total de 26 agentes de seguridad privada y 13 celadores institucionales con los que coordina diariamente las acciones de seguridad.

Esta red de comunicación está conformada con equipos de transmisión activos con señal durante 24 horas diarias. Las casetas están ubicadas en Santa Fe, Metetí, Cañita, Agua Fría, Cerro Jefe, Cerro Oscuro, Santa Rita, Sherman, Howard, Campana, Antón, Llano Marín, Cerro Taboga, Cerro Boca Viento, El Egido, Cerro Canajagua, Cerro Zancudo, David y Volcán. Están custodiadas por agentes de seguridad privada, quienes mantienen comunicación constante con el Departamento de Seguridad Institucional y la Dirección de Ingeniería. Realizamos la gira de Supervisión de Seguridad a los Sitios de Transmisión.

Mantenemos la supervisión y control de la entrada y salida de equipos, funcionarios, vehículos, visitantes, proveedores de servicios, invitados a radio y televisión, mensajeros, cobradores, funcionarios de otras instituciones privadas y estatales (en horas laborables y días libres), seguridad interna y externa de las instalaciones.

Damos seguridad a los funcionarios y equipos durante los eventos y transmisiones, en coordinación con las Direcciones de Operaciones, Ingeniería, Producción, Noticias y Comunicación.

Realizamos el servicio de mantenimiento y recarga anual de los extintores instalados en la Sede Central, en las casetas de transmisión y en los vehículos de la Institución.

Transporte

- *Control de combustible ininterrumpidamente para el servicio de transporte.
- *Cambio en el despacho de combustible a Estaciones Delta.
- *Adquisición de cuatro (4) unidades nuevas así:
 - 1(un) Toyota Prado para la Subdirección de Televisión
 - 1 (un) Toyota Prado para la Subdirección de Radio
 - 2 (dos) Isuzu D-Max para la Dirección de Ingeniería
- *Actualización de los trámites de revisado, seguro y placas vehiculares.
- *Estandarización del mantenimiento vehicular.
- *Actualización de firmas en las bitácoras de salidas de los autos.
- *Se tapizaron 3 (tres) vehículos de la Dirección de Ingeniería.
- *Creación de nuevos procedimientos para la solicitud de vehículos y adaptación de formularios.
- *Disposición permanente de los vehículos en perfecto estado.
- *Se incrementó la cantidad de 3 (tres) conductores para fortalecer el departamento.



OFICINA INSTITUCIONAL DE

RECURSOS HUMANOS



Objetivo

La Oficina Institucional de Recursos Humanos (OIRH) se encarga de planificar, administrar, ejecutar y evaluar los planes y programas que desarrollan las políticas de recursos humanos (reclutamiento, selección y evaluación; capacitación y desarrollo; clasificación y remuneración; registro y control del recurso humano; bienestar y relaciones laborales; planilla y desarrollo institucional) mediante su labor asesora, de forma que coadyuve al logro de los objetivos institucionales del Sistema Estatal de Radio y Televisión.

Acciones de Personal y Planilla

Este año podemos destacar los siguientes logros de Acciones de Personal y Planillas:

*Pago de los derechos adquiridos de los exfuncionarios en un periodo no mayor de tres (3) meses, luego de terminada la relación laboral.

*Pago del Tiempo Compensatorio acumulado a todos los colaboradores al cierre fiscal, como reconocimiento a la ardua labor que realizan para el cumplimiento de las metas trazadas por la administración.

*Actualización del Sistema de Marcación ITAS 2, más flexible a las situaciones diarias de registros.



Capacitación y Bienestar Laboral

Reactivación del Programa de Inducción a los nuevos colaboradores.

Entrega de uniformes para todo el personal operativo y administrativo.

Dos (2) ferias anuales de productos y servicios con la participación de la Caja de Seguro Social, Caja de Ahorros, Banco General, Price Smart, Grupo Sucasa, Incasa, Soya Pack Panamá, Decameron, entre otros.

Concursos temáticos internos para la integración del personal.

Celebración del mes de la Biblia, mediante círculos bíblicos y murales alusivos al tema.

Asesoría financiera y de seguros por distintas entidades.

Charlas motivacionales por la Fundación Pro Fe.

Celebraciones religiosas por el Diácono Fernando Juárez de la Fundación Pro Fe.



Organización de Agasajos como Incentivo Laboral

Organización de agasajos en fechas especiales como incentivo a nuestros compañeros de labores	
CELEBRACIONES ESPECIALES	CELEBRACIONES MENSUALES
Día de los Arquitectos	ENERO
Día de los Ingenieros	FEBRERO
Día de los Camarógrafos y Fotógrafos	
Día Internacional de la Mujer	MARZO
Día de las Secretarias	ABRIL
Día de los Jefes y Jefas	
Día de los Diseñadores Gráficos y Salud Ocupacional	
Mes de la Etnia Negra	MAYO
Día de los Locutores	JUNIO
Día de los Padres	
Día de los Informáticos y de los Conductores	JULIO
Día de los Estilistas	AGOSTO
Día de los Abogados	
Día de los trabajadores Manuales, Sociales y Operadores de Teléfonos	SEPTIEMBRE
Día de los Relacionistas Públicos	OCTUBRE
Día de los Electricistas	
Día de los Periodistas	NOVIEMBRE
Día de las Madres	DICIEMBRE
Posada Navideña	
Fiesta de Aniversario de SERTV	

Salud Ocupacional

Adquisición de servicio de ambulancia 2015 - 2016.

Toma de presión mensualmente por el SEMM.

Circuito saludable, 100 electrocardiogramas y 100 glucosas anualmente por el SEMM, para los colaboradores.

Entrega de suéteres ignífugos y de protección solar a todo el personal de la Dirección de Ingeniería y Producción (Escenografía).

Renovación de carné a todos los colaboradores.

Entrega de chaquetas al personal de la Dirección de Ingeniería (Torreros), Dirección de Operaciones, Producción y Noticias.

Adquisición y entrega de equipos de protección personal (guantes, fajas, mascarillas, chalecos reflectores, lentes oscuros y claros).

Entrega de botas de seguridad y dieléctricas al personal operativo según sus funciones.

Abastecimiento a los diez (10) botiquines existentes en la Institución y los sitios de transmisión.

Gira de inspección y entrega de uniformes y equipos de protección personal a los celadores de los diferentes sitios de transmisión.

Trabajo Social

Logística y realización de actividades para incremento económico del Fondo de Solidaridad.

Brindar apoyo económico a los colaboradores mediante el **Fondo de Solidaridad (B/.1,000.00) aproximadamente, entre donaciones y préstamos sin intereses.**

Evaluaciones socioeconómicas.

Designación de dos enlaces en la Comisión de Educación del Consejo Nacional Consultivo de Discapacidad (CONADIS) para el cumplimiento del Plan Operativo Anual (POA).

Entrega de Donaciones por el monto total de B/3,000.00 al Orfanato San José de Malambo, Fundación Niños de Cristal, Fundación Laboral de Jóvenes y Adultos con Discapacidad, Fundación Tomatis, Fundación Ciudad del Niño e Instituto Oncológico Nacional.

Capacitación

No.	NOMBRE DE LA ACCIÓN	LUGAR	EJECUCIÓN	FECHA	TOTAL DE HORAS	TOTAL BENEF.	COSTO TOTAL EN SALARIO DE PARTICIPANTE	COSTO TOTAL DE LA CAPACITACIÓN
1	Concertando por una Educación para el desarrollo pleno de todos y todas.	AUDITORIO ARMODIO ARIAS MADRID (DOMO)	EXTERNA	19 al 23 de enero de 2015	20	3	363.98	B/. 363.98
2	Eficiencia Administrativa.	DIGECA	EXTERNA	19 al 17 de febrero de 2015	24	1	99.99	B/. 99.99
3	El Servicio Público la cultura de calidad y la ética en la Gestión Pública.	DIGECA	EXTERNA	24 y 25 de febrero de 2015	16	1	40.00	B/. 40.00
4	Capacitación en Verite.	SALÓN DE REUNIONES DE SERTV	INTERNA	25 de febrero de 2015	8	12	381.54	B/. 533.89
5	Diplomado Virtual Formulación de Proyectos en la Gestión Pública	UNIVERSIDAD DE PANAMÁ	EXTERNA	11 de marzo al 29 de abril de 2015	60	1	249.99	B/. 474.99
6	Taller "La participación del comunicador en la respuesta Nacional al VIH y la construcción de una sociedad libre de	SALÓN DE REUNIONES DE SERTV	INTERNA	28 de marzo de 2015	4	12	162.51	B/. 209.34
7	Taller "Servicio de Calidad en la Atención al Cliente"	SALÓN DE REUNIONES DE SERTV	INTERNA	14 al 16 de abril de 2015	12	20	697.39	B/. 1,792.39
8	Taller sobre Liderazgo	DIGECA	EXTERNA	13 al 17 de abril de 2015	25	1	72.95	B/. 72.95
9	Diplomado Fortalecimiento del Conocimiento en la Gestión Pública	UNIVERSIDAD DE PANAMÁ	EXTERNA	17 de abril al 30 de mayo de 2015	73	1	304.16	B/. 529.16
10	Seminario Taller de Estados Financieros y de Registros Contables	SALÓN DE REUNIONES DE SERTV	INTERNA	16 de mayo de 2015	5	17	384.35	B/. 520.10

No.	NOMBRE DE LA ACCIÓN	LUGAR	EJECUCIÓN	FECHA	TOTAL DE HORAS	TOTAL BENEF.	COSTO TOTAL EN SALARIO DE PARTICIPANTE	COSTO TOTAL DE LA CAPACITACIÓN
11	XIX Congreso Nacional de Contadores	MEGAPOLI CONVENTION CENTER	EXTERNA	20, 21 y 22 de mayo de 2015	20	4	419.62	B/. 2,219.62
12	Seminario Nacional El Presupuesto Público como Instrumento de Gestión del Estado.	HOTEL WYNDHAM PLAYA BLANCA	EXTERNA	21, 22 y 23 de mayo de 2015	14	2	134.15	B/. 1,094.15
13	Diplomado en Gerencia Estratégica de Recursos Humanos	UNIVERSIDAD DE PANAMÁ	EXTERNA	6 de marzo al 4 de julio de 2015	172	2	1,146.65	B/. 1,946.65
14	Seminario sobre uso de las nuevas tarjetas de combustible Maxiflota (DELTA)	OFICINAS DE PETRÓLEOS DELTA EDIF. CAMINO DE CRUCES	EXTERNA	26 de mayo de 2015	3	2	32.50	B/. 32.50
15	Taller "Integración y Trabajo en Equipo"	DIGECA	EXTERNA	15 al 26 de junio de 2015	40	1	200.00	B/. 200.00
16	"Nuevos Criterios Jurisprudenciales de la Corte Suprema de Justicia"	PROCURADURÍA DE LA ADMINISTRACIÓN	EXTERNA	17 de junio de 2015	3	1	25.00	B/. 25.00
17	Seminario Preparación de Estados Financieros para Entidades Descentralizadas	INSTITUTO SUPERIOR DE FISCALIZACIÓN CONTROL Y GESTIÓN PÚBLICA	EXTERNA	22 al 26 de junio de 2015	40	2	484.00	B/. 634.00
18	Taller de Locución para Periodistas de Radio y Televisión	SALÓN DE REUNIONES DE SERTV	INTERNA	10 y 11 de julio de 2015	12	34	1,327.50	B/. 4,691.50
19	Taller "Trabajo en Equipo"	SALÓN DE REUNIONES DE SERTV	INTERNA	16 de julio de 2015	6	19	103.50	B/. 153.50

No.	NOMBRE DE LA ACCIÓN	LUGAR	EJECUCIÓN	FECHA	TOTAL DE HORAS	TOTAL BENEF.	COSTO TOTAL EN SALARIO DE PARTICIPANTE	COSTO TOTAL DE LA CAPACITACIÓN
20	Seminario "Responsabilidad del Estado"	CENTRO DE CAPACITACIÓN DE LA PROCURADURÍA DE LA ADMINISTRACIÓN	EXTERNA	21 de julio de 2015	4	1	14.00	B/. 14.00
21	Taller de Contrataciones Públicas	SERTV	INTERNA	23 y 24 de julio de 2015	12	35	1,662.99	B/. 2,120.49
22	Uso del Portal de Panamá Compras	INSTITUTO SUPERIOR DE FISCALIZACIÓN CONTROL Y GESTIÓN PÚBLICA	EXTERNA	27 de julio de 2015	6	2	33.00	B/. 33.00
23	XII Congreso de Derecho Procesal	HOTEL EL PANAMÁ	EXTERNA	12, 13 y 14 de agosto de 2015	40	2	466.68	B/. 966.68
24	Integración al nuevo Sistema ISTMO.	DIRECCIÓN GENERAL DE CONTRATACIONES PÚBLICAS	EXTERNA	3 de septiembre de 2015	8	1	23.33	B/. 23.33
25	Taller de Cámaras.	SALÓN DE REUNIONES DE SERTV	INTERNA	del 10 al 12 de septiembre de	24	44	2,819.23	B/. 6,384.64
26	Seminario sobre la "Violencia Contra la Mujer".	DIGECA	EXTERNA	22 de septiembre de 2015	8	1	33.33	B/. 33.33
27	Docencia de Prevención de Cáncer de próstata y mama.	SALÓN DE REUNIONES DE SERTV	INTERNA	24 de septiembre de 2015	3	16	143.29	B/. 167.04
28	Seminario motivación laboral.	DIGECA	EXTERNA	24 de septiembre de 2015	8	5	133.28	B/. 133.28
29	Seminario Internacional de Presupuesto Público.	ARGENTINA	EXTERNA	del 6 al 9 de octubre de 2015	24	1	100.00	B/. 650.00

No.	NOMBRE DE LA ACCIÓN	LUGAR	EJECUCIÓN	FECHA	TOTAL DE HORAS	TOTAL BENEF.	COSTO TOTAL EN SALARIO DE PARTICIPANTE	COSTO TOTAL DE LA CAPACITACIÓN
30	Seminario Actualización Secretarial.	DIGECA	EXTERNA	20 y 21 de octubre de 2015	16	1	20.00	B/. 20.00
31	Regulación de las Telecomunicaciones y Medios Audiovisuales	PLATAFORMA DE EDUCACIÓN A DISTANCIA DE LA UNIV. BLAS PASCAL	EXTERNA	24 de septiembre al 23 de octubre de 2015	30	1	124.66	B/. 124.66
32	VI Jornada de actualización, en temas fundamentales del Derecho Administrativo.	HOTEL EL PANAMÁ	EXTERNA	22 y 23 de octubre de 2015	13	1	43.31	B/. 43.31
33	XX Congreso Internacional del CLAD	LIMA PERÚ	EXTERNA	del 10 al 13 de noviembre de 2015	24	1	249.99	B/. 409.99
34	Charla de Riesgo Profesional	SALÓN DE REUNIONES DE SERTV	INTERNA	19 de noviembre de 2015	2	15	97.84	B/. 152.84
35	Entrenamiento del Sistema Archive	SALÓN DE REUNIONES DE SERTV	INTERNA	21 de noviembre de 2015	4	23	288.96	B/. 326.96
36	Actualización sobre la historia de la Patria " Introducción a los Símbolos de la Nación de acuerdo a la Ley 34 de 1949 con las reformas de la Ley 2 de 2012".		EXTERNA	23 de noviembre de 2015	4	1	11.66	B/. 11.66
37	Foro Innovación y Emprendimiento en la era de las redes y medios digitales.		EXTERNA	26 de noviembre de 2015	5	2	29.98	B/. 29.98
38	Entrenamiento TRI PLAY	UNIDAD MOVIL DE SERTV	INTERNA	17 y 18 de diciembre de 2015	4	13	139.3	B/. 139.30



DIRECCIÓN

DE PROGRAMACIÓN

Objetivo

Preparamos y mantenemos un horario de programación selectivo y variado, que garantice la emisión diaria de programas nacionales e internacionales escogidos de acuerdo a las políticas y objetivos institucionales del Sistema Estatal de Radio y Televisión.

Dentro de la Dirección de Programación encontramos la Oficina de Cooperación Internacional, las secciones de Programación, Videoteca, Satélite y el Centro de Investigación y Documentación Pedro Rivera Ortega.

Programación Nacional

Se han creado franjas (informativa, infantil y de producción nacional) para ubicar la programación procedente de la Dirección de Producción Televisiva (catorce programas propios) de la Dirección de Noticias (tres noticieros) y de la Dirección de Radio (dos programas de radio televisados). Esta programación exige la ubicación de transmisiones especiales de eventos artísticos, noticiosos y deportivos (con gran preponderancia en nuestra programación, en distintas categorías infantil, juvenil, mayor, nacionales e internacionales, y de variadas disciplinas deportivas: béisbol, fútbol, boxeo, golf, y torneos nacionales e internacionales mixtos diversos).

Nuevos Contenidos

Mediante compras, intercambios, donaciones y acuerdos de apoyo internacional, adquirimos documentales, películas latinoamericanas, infantiles y series, para ofrecer a nuestra teleaudiencia una programación variada y entretenida, según la línea educativa y cultural de la televisora y los ejes temáticos de un medio público del Estado.

Infantiles. Entre las nuevas adquisiciones del 2015 tenemos: Green Light, Johnny Test, Little Nick y Lazy Town en su nueva temporada.

Documentales. Se destacan Calafate, Cromosoma 5, El águila Harpía de Panamá y La vida real: Demasiado asustado para la escuela, adquirido por un acuerdo de Licencia de Televisión con “C4D” Communications for Distribution S.A. de C.V.

Películas familiares. Adquirimos 30 cuentos clásicos de los hermanos Grimm, y La Bella y la Bestia.

Teleseries. Seguimos siendo líderes en nuestro país de las Series Coreanas. Entre estas nuevas adquisiciones se destacaron:

***Emperatriz Ki.** Una historia basada en hechos reales en torno a la vida de la última Emperatriz de la Dinastía Yuan, quien asciende al poder a pesar de las restricciones del sistema de clases.

***Mundos opuestos.** Por un cambio de identidades, el destino de dos mujeres también cambia cuando en sus vidas se cruzan con un hombre que lo tiene todo.

***Cásate conmigo.** Serie que representa a los matrimonios a través de varias parejas, incluyendo a una pareja que está a punto de casarse en 100 días y los problemas que surgen en las dos familias.

***El hombre de la princesa.** Una trágica historia de amor entre la hija del Príncipe Suyang y el nieto de Kim Jon Seo. Esta serie se adquirió a través de la Oficina de Cooperación Internacional, por medio de la Fundación Corea y la Embajada de Corea.

***Esposa valiente.** Abrimos el compás a otra cultura asiática con la exitosa serie taiwanesa, adquirida por Cooperación Internacional a través de la donación de la Embajada de China Taiwán. Esposa valiente es una telenovela centrada en la mujer taiwanesa moderna y sus desafíos en una sociedad muy competitiva en el trabajo y donde conceptos tradicionales no le otorgan igualdad total con el hombre.



Series

Recibidas de ATEI

- *El poema de la semana
- *Qué se cocina
- *Barroco
- *Mochila de viaje
- *Clave forense
- *Ciencia y tecnología
- *NCI Noticiero cultural Iberoamericano, 4 mensuales
- *NCI Universitario, 4 mensuales
- *Consentidos

Recibidas de RT (Rusia)

- *La lista de Erick
- *Tecnología de punta

Recibidas de TALTV

- *Setenta programas, documentales o cortos, cada trimestre

Recibidas de DW ALEMANIA

- *Journal noticiero diario 20 mensuales
- *Visión Futuro, 4 mensuales
- *En Forma, 4 mensuales
- *Patrimonio Mundial, 4 mensuales
- *Europa en Concierto, 4 mensuales

IBERMEDIA

- *Ciclo de Películas Latinoamericanas, 53 títulos.

Videoteca

Esta sección tiene la función de preservar, catalogar y difundir los documentos audiovisuales producidos en SERTV, además de los que adquirimos por recursos propios y a través de donaciones.

Otros servicios:

- *Transferencia diaria de material que nos llega de Satélite para nuestros espacios de Películas, Documentales y Programas adquiridos por convenios.
- *Apoyo diario a los productores en la consecución de videos de archivo para nuevas producciones.
- *Entrega diaria del material de la programación para revisión y emisión.
- *Elaboración de informes mensuales de programas adquiridos a través de la Embajada de Japón y Corea.
- *Atención, transferencia y copiado de programas solicitados por diferentes instituciones: Ministerio Público, Ministerio de Gobierno y Justicia, Tribunal Electoral y otras entidades, con aprobación previa de la Dirección General de SERTV.
- *Atención al público que concurre a ver o solicitar copias de videos (según permisos y parámetros establecidos).

Satélite

Es la sección encargada de recibir todos los contenidos que nos llegan vía satélite, a través de convenios internacionales que se realizan o por derechos de recepción de series, programas y documentales con organismos (ATEI, TALTV, IBERMEDIA) y cadenas de televisión de diferentes países (RT, DE Rusia, DW ALEMANIA)

Diariamente se reciben señales como refuerzo a la programación nacional, entre ellos material fílmico para el segmento de noticias internacionales, eventos políticos, accidentes y fenómenos naturales a nivel mundial.

Recibe señal por medio de fibra óptica para los eventos nacionales de la Presidencia de la República (Consejos consultivos, Consejos de Gabinete y otros) y señal vía satélite para los eventos especiales de la Presidencia de la República, de las Misiones y acontecimientos internacionales, Asamblea General de lo ONU, Foro Mundial Económico, Asamblea de Presidentes de Centro América, Sur América y el Caribe, EWTN, Misas del Vatican y giras del Papa.

Grabaciones de partidos de las diferentes ligas nacionales y partidos internacionales donde participan nuestros jugadores, así como olimpiadas nacionales e internacionales, campeonatos y cualquier evento deportivo (boxeo, natación, golf, fútbol, baloncesto, béisbol, softbol).

Centro de Investigación y Documentación Pedro Rivera Ortega

El Centro de Investigación y Documentación es una oficina que registra, coordina y clasifica el material audiovisual, libros y material bibliográfico de consulta para que se mantenga en condiciones de ofrecer atención al público. Se incluye la información de programas y material audiovisual en la Base de Datos Absys desde SERTV para mantenerlos en la red de la Biblioteca Nacional Ernesto J. Castellero.

ACTIVIDADES DE ENERO A DICIEMBRE DE 2015

Catalogación de videgrabaciones	200
Catalogación de libro	20
Préstamo de libros	30
Préstamo de CD	3
Escaneo de documentación	20

RECIBO DE DONACIONES DE LIBROS

Tratado moderno de contabilidad general	5 tomos
Tratado moderno de auditoría	3 tomos
Psicología organizacional	1 libro
Curso elemental de psicología	1 libro
Código de trabajo	1 obra
Revistas varias.	

Centro de Investigación y Documentación Pedro Rivera Ortega

VENTA DE LIBROS

Síntesis de una larga jornada radial y televisiva.....4 libros.

Además, tenemos la obra Cine, ¿Cine? ¡Cine! La memoria vencida, de Pedro Rivera, también para la venta.

En nuestro Centro de Documentación quedan 97 libros de Héctor González Araúz y 121 libros de Pedro Rivera para la venta, de los títulos antes mencionados.

Estamos catalogando videos de producción nacional como: Tu canal al día, Siempre joven, Ser Mujer, Fusionarte, Gente de Mente, El poder de la timba, Vidas en riesgo, Anfiteatro, entre otros.



DIRECCIÓN DE PRODUCCIÓN

TELEVISIVA



Objetivo

Tiene la misión de producir programas nacionales en sus diversos géneros, dirigidos a todas las edades, atendiendo las formas de la diversidad cultural y social que representan nuestra nacionalidad. Para ello contamos con un equipo humano que incluye creativos, productores, asistentes de producción, camarógrafos, editores y postproductores, personal de escenografía y apoyo administrativo, así como modernos equipos de grabación y edición acordes a la nueva tecnología.

Coberturas y Tarimas

La Dirección de Producción Televisiva trabaja en conjunto con las Direcciones de Ingeniería y la de Operaciones, y el soporte de otras direcciones durante cada cobertura y trabajo de tarima.

Coberturas y Tarimas

*Festival de Jazz 2015, transmisión y cobertura para tv. Conciertos vespertinos, clínicas y gran cierre en vivo.

*Desfile de las Mil Polleras 2015 en Las Tablas. Transmisión y cobertura para tv.

*Desfile de los diablitos sucios 2015 en Las Tablas. Transmisión y cobertura para tv.

*Cobertura y transmisión de los carnavales 2015: Ocú y Pedasí.

*Festival de Diablos y Congos de Portobelo 2015. Transmisión y cobertura para tv.

*Cobertura y transmisión de las etapas de la Fiesta de Corpus Christi - Parita.

*Cobertura y transmisión de las Festividades de Santa Librada. Misa y procesión.

*Transmisión de la premiación del concurso "PREMIOS IPEL 2015". Premios a la cultura laboral Panameña.

*Cobertura y stand de encuentro de productores en Santa Fe - Veraguas.

*Cobertura y stand en la Feria Internacional del Libro Panamá 2015.

*Cobertura y transmisión del Festival de la Mejorana de

Guararé: Vigésimo Concurso del Tambor Infantil, Vigésimo Concurso de Acordeón para niños "Didio Borrero", Trigésimo noveno Concurso de Tambor para adultos "Gumersindo Díaz", entrega de premio "Dora Pérez de Zárate, Vigésimo concurso de toque de Mejorana "Aristides Gil"- Esteban Rodríguez. Quincuagésimo cuarto concurso de Acordeón Rogelio "Gelo" Córdoba y el tradicional Desfile de carretas.

*Cobertura y transmisión de las Festividades de San Miguel Arcángel de Monagrillo. Misa y procesión.

*Cobertura y transmisión de las Festividades de la Fundación de los 165 años de Aguadulce. Desfile Cívico, Desfile Folclórico y sesión solemne.

*Producción, cobertura y transmisión del Concurso Nacional de Oratoria del Club de Leones. Lema: "Compartir la Paz".

*Transmisión y producción de Festividades del Cristo Negro de Portobelo.

*Transmisión del concierto de la tarima presidencial del 3 de noviembre, fiestas patrias en Cinta Costera.

*Producción y transmisión del concurso de bandas MEDUCA.

*Especial del Día la Madre, Navidad y fin de año con caras del canal y programas especiales: Oye la clave y Recordar es Vivir.

Campañas y Cápsulas Especiales

- *Producción y realización de cápsulas de temas históricos: Conmemoración de los 51 años de la gesta patriótica del 9 de enero de 1964; producción y realización de cápsulas alusivas al mes de la patria y al 20 de diciembre.
- *Producción y realización de cápsulas temáticas: Día de la no violencia, Día mundial del ambiente, Día mundial de los océanos, Día mundial del trovador y Poeta, Día mundial del agua, Día del libro, Día internacional de la mujer.
- *Campaña de la nueva imagen del noticiero SERTV 2015: presentadores.
- *Producción y realización de campaña de verano y carnaval: Creación del jingle y video clip con caras y presentadores.
- *Promoción de Navidad con caras y presentadores.
- *Producción y realización de backstage de todos los eventos de transmisión en vivo.

Programas Nuevos

- *Educando en Salud. Asociación de enfermeras de Panamá (con la enfermera Ana Reyes)
- *Team Marín. Franja infantil con reportajes de temas variados (con Roy Thompson y Leany Salazar)
- *Sabores de mi barrio. Recetas y preparación de las comidas de distintas regiones.

Producción Nacional y Presentadores

- *A las 2 en casa (Karla Stanziola, Marcos Rivadeneira y Leany Salazar)
- *Oye la clave (Francisco Buckley, Leany Salazar y Jhony Angly)
- *Team Marín (Leany Salazar, Roy Thompson y Génesis Quintana)
- *Magic Ticket (Gustavo Zurita)
- *24 bits (Dayra Guerrero)
- *Ola coreana (con aporte de videos coreanos) - (Voz de Alexandra Samudio)
- *Recordar es vivir (Pete Romero)
- *Tocando Madera (Yigo Sugasti)
- *De pura cepa (Guadalupe Navarro y Roberto Pinto)
- *Fiesta de acordeones (Graciela Barba)
- *Raíces (Benito Samaniego)



DIRECCIÓN

DE NOTICIAS



Objetivo

El espacio de noticias de SerTv se dinamizó durante el 2015, con el aumento de transmisiones en vivo, para llevar la información en el mismo momento y desde donde se producen los hechos.

En comparación con el año anterior, el uso de unidad móvil pasó de un promedio de tres veces por semana, a transmisiones diarias y en los diferentes espacios de noticias, además de transmisiones especiales, de lunes a viernes y en ocasiones sábado y domingo.

Tales transmisiones se enriquecieron con el desarrollo tecnológico que permite la unidad satelital, la transmisión remota desde el vehículo de unidad móvil y las transmisiones digitales vía U-Live.

Tres Noticieros Diarios

Cumplimos con el compromiso informativo en tres momentos del día, con presentadores objetivos y un grupo de periodistas que realizan las entrevistas y reportajes que nutren nuestra pantalla noticiosa.

- *Noticias AM (con los presentadores Enrique Arosemena, Kristel García y Rogelio Lecky).
- *SERTV Noticias Mediodía (con Rogelio Lecky y Kristel García).
- *Noticiero Estelar (con Carlos Rivera y Librada Torrero Frías)

Cobertura de Mayor Trascendencia

***Sábado 10 de enero.** Desfile de las Mil Polleras.

***Lunes 26 de enero.** Consejo de Gabinete en Darién donde se anunció la licitación para la construcción de la carretera Agua Fria-Yaviza y proyectos de alto impacto social para la provincia de Darién.

***Del 14 al 17 de febrero.** Carnavales en Pedasí, Ocú y la ciudad de Panamá, así como en el Centro de Operaciones de Emergencias, ubicado en Aguadulce, provincia de Coclé.

***Miércoles 4 de marzo.** Consejo de Gabinete realizado en Llano Tugrí, Comarca Ngäbe Buglé, donde se presentó el plan de inversión y se aprueban importantes proyectos para el desarrollo de esa reserva indígena.

***Del 21 al 22 de marzo.** Feria Internacional de David, Chiriquí.

***Martes 24 de marzo.** Consejo de Gabinete realizado en Pesé, donde el Gobierno anunció inversión de 74.8 millones de balboas en la provincia de Herrera.

***Del 8 al 11 de abril.** VII Cumbre de las Américas y los foros correspondientes.

***Miércoles 22 de abril.** Programa especial, en el Día Mundial de la Tierra.



***Miércoles 29 de abril.** Consejo de Gabinete realizado en Chiguirí Arriba, distrito de Penonomé.

***Lunes 11 de mayo.** Entrega de órdenes de proceder por parte del Presidente Juan Carlos Varela por 22 millones de balboas para el proyecto de renovación urbana de Colón.

***Lunes 25 de mayo.** Consejo de Gabinete en el Colegio Rafael Antonio Moreno del distrito de Macaracas, donde el gobierno anunció la inversión de 141 millones de balboas.

***Martes 16 de junio.** Consejo de Gabinete en Playón Chico, donde se anunció un plan de inversión de 50 millones de balboas para la comarca Guna Yala, en el periodo del 2015 al 2019.

***Martes 30 de junio.** Programa Especial con motivo del primer año de gestión del Presidente de la República, Juan Carlos Varela, con apoyo de la Secretaría de Comunicación del Estado.

***Viernes 24 de agosto.** Conversatorio entre el Presidente Juan Carlos Varela y autoridades indígenas en Hato Chamí, en la Comarca Ngäbe Buglé, donde el gobierno presentó el Plan de Desarrollo de 300 millones de balboas para la comarca.

***Del 20 al 30 de septiembre.** Septuagésima Asamblea General de la ONU, en Nueva York.

***Martes 27 de octubre.** Consejo de Gabinete realizado en el Instituto David, en la provincia de Chiriquí.



Deportes

Torneos de béisbol en las diferentes categorías, boxeo internacional, con la transmisión de las peleas del Nica Concepción; Torneo Preolímpico de Baloncesto, desde México, la Copa Centroamericana de Costa Rica y Juegos Latinoamericanos de Baloncesto en Panamá; Juegos Panamericanos, desde Canadá, Torneo CODICADER, en Panamá y especial cobertura a la participación panameña en las olimpiadas especiales en Beijín.



Eventos Relevantes

- *Feria Internacional de Azuero.
- *Gira social del Despacho de la Primera Dama en Llano del Ñopo.
- *Gira médica de la Secretaría de Desarrollo Sostenible a la provincia de Darién y Comarcas Anexas.
- *Transmisión en vivo el 16 de julio de la celebración de la Virgen del Carmen, Puerto Caimito y 19 y 20 de julio Santa Librada.

Eventos Internacionales

- *Cobertura de la 70 Asamblea General de Naciones Unidas, con la participación de la delegación Nacional.
- *Gira del Presidente Varela y la Canciller Isabel de Saint Malo a Cuba, entre el 10 y 11 de septiembre con el logro de nuevos acuerdos e impulsos bilaterales en temas de salud, comercio, turismo y migración.
- *Participación de la Primera Dama, Lorena Castillo, en el marco de la 104 Conferencia Internacional del Trabajo en Ginebra, Suiza, en el mes de junio.



DIRECCIÓN

DE RADIO



Emisoras de Radio

Nacional FM (1969) Una señal para todos

Más de 40 años transmitiendo informativos, deportes, revistas musicales, programas y eventos especiales. Una programación variada, con énfasis noticioso del hecho diario y de actualidad económica, política, social y de la gestión gubernamental, siempre comprometida con un proyecto de país.

Crisol FM (2006) El arte de hacer radio

Un concepto de radio que acompaña a la sociedad en su quehacer diario. Produce y transmite radiodramas, cápsulas, campañas sociales, programas que promueven los valores humanos universales. Resalta nuestra identidad multicultural, las artes clásicas y populares, la preservación de las riquezas naturales, las mejores formas de interactuar con el entorno y la memoria histórica nacional y universal.

Radio Nacional AM (2009) Nuestra radio

Un medio de comunicación que procura fomentar el diálogo social. Involucra a todos los sectores activos de la sociedad en los procesos del desarrollo humano integral, mediante programación interactiva, bajo el concepto de ciudadanos y ciudadanas en el medio, con el firme objetivo de construir una sociedad más justa y equitativa.

Actividades - Transmisiones

MES	ACTIVIDADES - TRANSMISIONES
ENERO	<ul style="list-style-type: none"> • Panamá Jazz Festival. • Desfile de las Mil Polleras. • Torneo Sub 20 de Fútbol. • Béisbol Juvenil. • Actos del 9 de enero.
FEBRERO	<ul style="list-style-type: none"> • Carnaval 2015 Pedasí – Ocú. • Fútbol Sub 17. • Partidos LPF. • Partidos de preparatoria de la Selección. • Béisbol Juvenil. • Investidura de José Luis Lacunza como Primer Cardenal de Panamá. • Foro de la Sociedad Civil de Panamá.
MARZO	<ul style="list-style-type: none"> • Festival de Diablos y Congos de Portobelo. • Feria Internacional de David. • Feria Internacional de Azuero. • Pre-Mundial Sub 17 de Fútbol. • Béisbol Mayor. • LPF y LNA. • Campeonato Pre-Infantil de Béisbol.
ABRIL	<ul style="list-style-type: none"> • Séptima Cumbre de Las Américas – ATLAPA. • Feria Internacional de Azuero. • Boxeo del Nica Concepción vs Carlos Cuadra desde México. • LPF y LNA. • Béisbol Mayor.

MES	ACTIVIDADES - TRANSMISIONES
MAYO	<ul style="list-style-type: none"> • A La Hora en Punto del Día del Trabajador. • Conferencia Nacional por la Libertad de expresión organizado por el Consejo Nacional de Periodismo. • Béisbol Mayor. • Boxeo, Cartelera desde ATLAPA. • Semifinal de la LPF.
JUNIO	<ul style="list-style-type: none"> • Amistoso de la Selección Panamá vs Ecuador. • Misa Corpus Christi. • Final de Fútbol de la LNA. • Campeonato Latinoamericano de Béisbol. • Hora en Punto del Día del Locutor. • Béisbol Intermedio.
JULIO	<ul style="list-style-type: none"> • Campaña A La Hora en Punto de Combatir el Dengue Hemorrágico. • Fiestas de Santa Librada. • Serie Latinoamericana de Béisbol Intermedio desde Puerto Rico. • Serie Latinoamericana de Béisbol Infantil. • Partidos de la LPF. • Campeonato de Boxeo El Invisible Corrales.
AGOSTO	<ul style="list-style-type: none"> • LPF. • Festival del Manito Ocueño. • Panamericano de Béisbol Pre-infantil desde México. • Copa Latina de Baloncesto. • Serie Mundial de Béisbol desde Taylor Michigan. • Boxeo Poder Absoluto desde Chiriquí. • LNA.

MES	ACTIVIDADES - TRANSMISIONES
SEPTIEMBRE	<ul style="list-style-type: none"> • La Selección – Amistoso Panamá vs Uruguay. • Festival de la Mejorana en Guararé. • Reunión Plenaria del Consejo de Concertación Nacional para el Desarrollo. • Campeonato Preolímpico de Baloncesto – México. • Copa de Fútbol Intercolegial Presidente de la República. • Campeonato COCABA mayor masculino de Baloncesto. • Fútbol LNA. • Cartelera Boxística Campeonato Mundial El Nica Concepción vs David Sánchez – México.
OCTUBRE	<ul style="list-style-type: none"> • Liga Panameña de Baloncesto. • La Selección – Panamá vs Trinidad y Tobago. • Campeonato de Béisbol Sub 14. • Fútbol de la LNA. • Fiestas de la Fundación de Aguadulce. • Festividades del Cristo Negro de Portobelo. • Fundación de Chitré. • Torneo Panamericano de Béisbol. • Encuentro de Bandas de la Lotería Nacional.
NOVIEMBRE	<ul style="list-style-type: none"> • Cartelera Boxística del Panameño El Felino Jones vs El Oso Cota. • Segundo partido de eliminatoria Rumbo al Mundial de Rusia 2018 de la selección de Fútbol Panamá vs Costa Rica. • Vuelta Internacional Ciclística a Chiriquí. • Liga Panameña de Baloncesto. • Desfile del 28 de noviembre desde La Chorrera.
DICIEMBRE	<ul style="list-style-type: none"> • Liga de Béisbol – Probéis. • Final de LPF. • LPB.



DIRECCIÓN

DE OPERACIONES

Objetivo

Coordina los recursos humanos y técnicos necesarios a fin de que la producción de programas de televisión, grabaciones y transmisiones en directo, documentales y eventos especiales que realice SERTV, cuenten con los niveles técnicos y de calidad propios de una planta televisiva. Asegura la emisión de la programación mediante la digitalización de programas diarios y el seguimiento de la pauta.

Brinda servicios técnicos y operativos de manera efectiva a otras direcciones: Radio Nacional, Cooperación Internacional, Comunicación, Noticias, Producción, Subdirección e Imagen y Dirección General. Además se les dieron servicios técnicos y operativos a otras instituciones estatales.



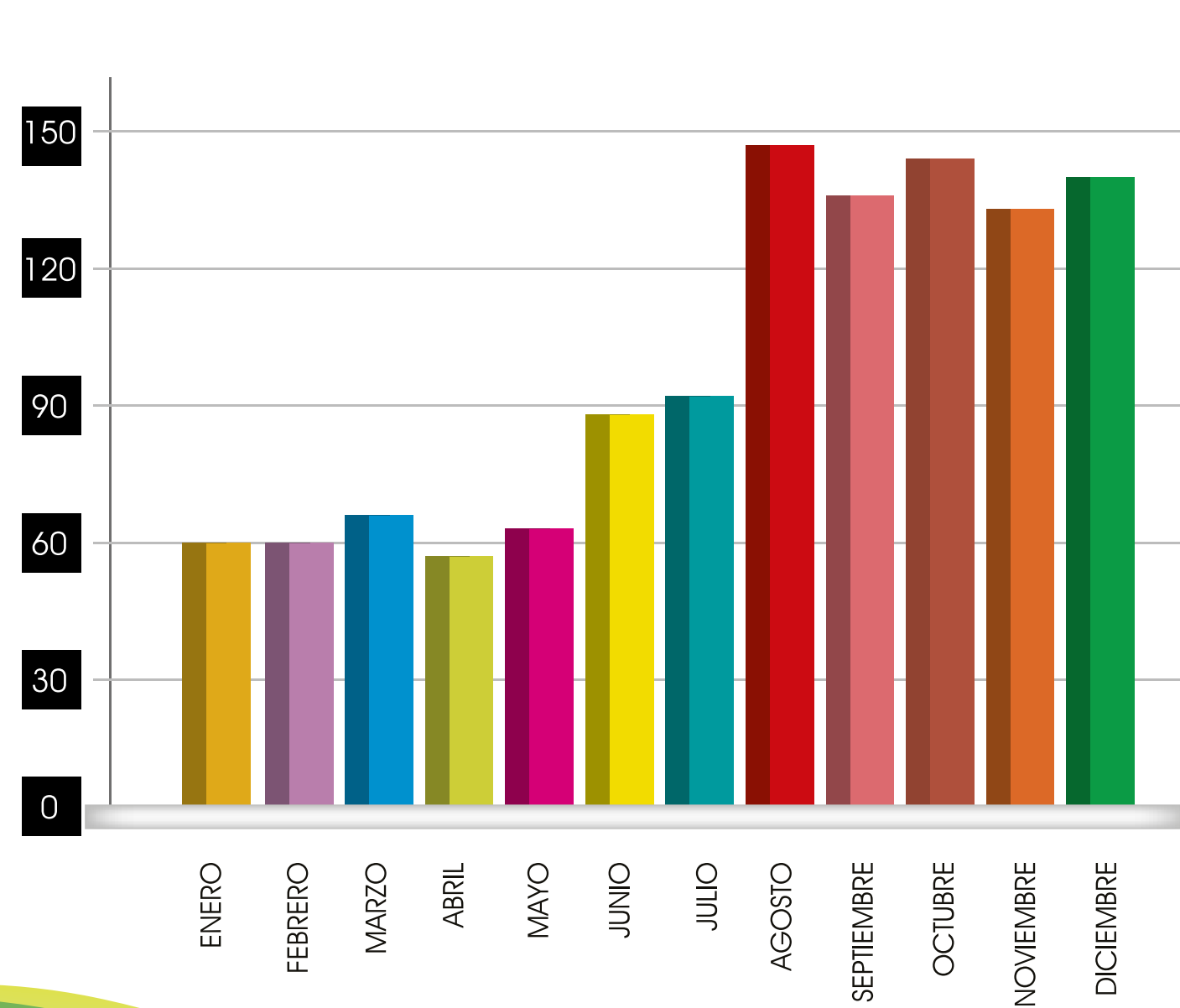
Operaciones

En Planta

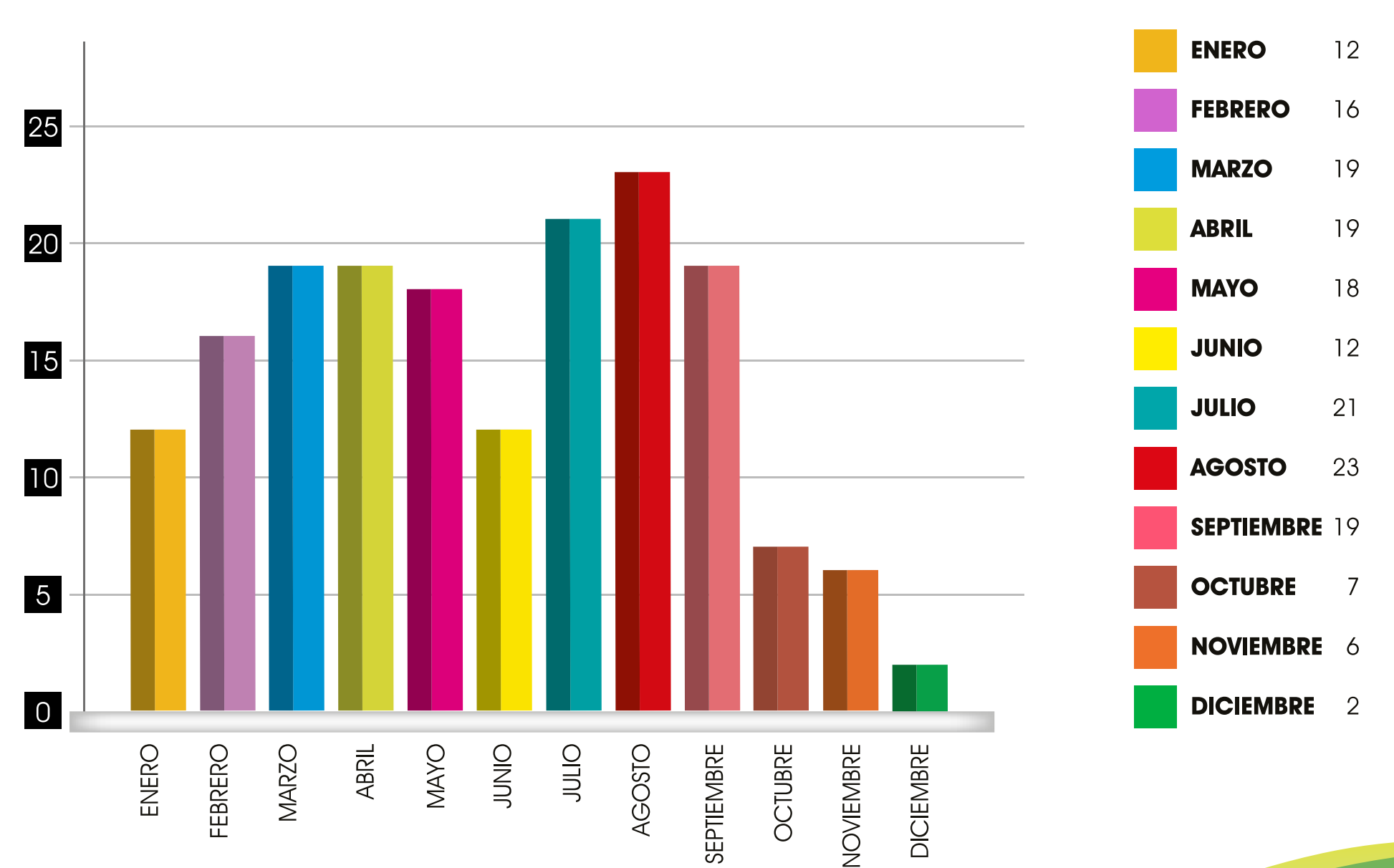
- *Noticiero Radial, Noticiero Matutino, Noticiero Medio día, Noticiero Vespertino
- *ACODECO
- *Primero Panamá
- *Actualidad Deportiva
- *A Las Dos En Casa
- *24 Bits
- *Magic Ticket
- *El Poder De La Timba

Externa

- *Deportes
- *Consejos de Gabinete
- *Eventos Feriales
- *Eventos Religiosos
- *Carnavales
- *Cumbres
- *Programas Especiales
- *En La Calle Con SERTV
- *Eventos Gubernamentales
- *Eventos Educativos



EVENTOS EN ESTUDIO



EVENTOS CON UNIDAD MÓVIL



DIRECCIÓN

DE INGENIERÍA

Objetivo

Mantenemos las tendencias tecnológicas de actualidad en el marco de la Radio y Televisión moderna. La Dirección de Ingeniería ha desarrollado proyectos y planificación de trabajos que han contribuido con la nueva imagen de SERTV.

Proyectos Desarrollados

Nuevos Equipos “Broadcast” para la Unidad Móvil de Producción HD

Se integró un sistema profesional de cámara lenta, con ocho entradas de programación simultánea y con modernos diseños gráficos en la emisión continua de los eventos deportivos y producciones en vivo.

Se incorporó un lente profesional de gran alcance, para vistas y tomas de cámaras en ángulos específicos para una mejor cobertura de los deportes y eventos especiales.

Equipamiento de la Cabina de Nacional AM

Se instaló una moderna cabina de radio, para la emisión de Nacional AM, con equipamiento técnico acorde a las nuevas tendencias tecnológicas de radio.

Nuevo Sistema de Transmisión “Broadcast” para Satélite

Este nuevo sistema permite cubrir de forma directa, en cualquier parte del país y en espacios internacionales todas las actividades del Estado y competiciones deportivas en donde se represente al país. Se adquirió un segundo sistema de transmisión satelital.

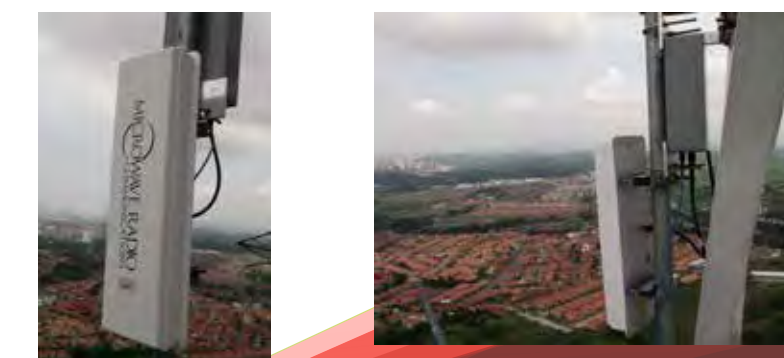


Sistema de Recepción Direccional “Broadcast”

Se adquirieron equipos modernos y dinámicos, para un buen sistema de recepción de los enlaces de microondas que se realizan con las unidades móviles.

Nuevos Enlaces Portátiles de Microondas “Broadcast” para Transmisión y Recepción

Se adquirieron estos enlaces, con nuevos requerimientos en procesamiento de señal y formatos en HD, para garantizar las transmisiones con las unidades Móviles.

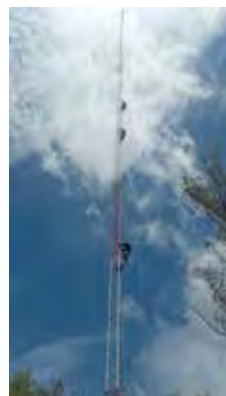


Equipamiento en Tecnología de Informática

Se adquirieron nuevos equipos informáticos en Computadores PC para escritorio, impresoras, computadoras portátiles, tablets, entre otros equipos y accesorios necesarios para el buen desarrollo de las labores diarias que realizan los funcionarios de la institución.

Sistema de Protección contra Descargas Atmosféricas y Mantenimiento de Antenas y Equipos en los Sitios de Transmisión.

Con el fin de salvaguardar los equipos de radio y televisión ubicados dentro de las casetas de los sitios de transmisión, se adquirió un moderno y robusto sistema de protección contra descargas atmosféricas (rayos y descargas eléctricas), y de esta forma se garantiza una mejor protección de los equipos electrónicos y de las antenas ubicadas en las torres de transmisión en Cerro Oscuro, Cerro Taboga y Cerro Santa Rita.



Mantenimiento y Limpieza de las Estaciones de Radio y Televisión

Se realizó mantenimiento a los aires acondicionados, planta eléctrica de todas las estaciones, así como limpieza exterior e interior y pintura en las casetas de Campana en Panamá, Sherman en Colón y Llano Marín en Coclé. También se realizó limpieza en las áreas verdes de las estaciones de Radio Nacional AM.



Estaciones - Nacional AM



Sherman, Colón



Llano Marín, Coclé

Estudio de Suelos en los Terrenos de Changuinola, Bocas del Toro y Montijo en Veraguas, para el Desarrollo de las Nuevas Estaciones de Radio Nacional AM

Se realizaron estudios de suelos en conjunto con el personal de la UTP y ANATI. También se realizaron avances en los diagramas de la confección de estas nuevas casetas, tomando en cuenta el equipamiento y torres de transmisión.

Changuinola, Bocas del Toro



Montijo, Veraguas



Transmisiones Internacionales con Equipamiento Técnico para Producciones y Transmisión por Satélite

Se realizaron coberturas internacionales en el ámbito deportivo y noticioso llevando por primera vez transmisiones de forma directa, con equipamiento propio de la Institución.

Centroamericano de Baloncesto en Costa Rica



Cumbre de Estado (ONU) en U.S.A.



REPORTE DE ATENCIÓN

CIUDADANA



La ley 6 del 2002, acerca del Acceso a la Información, dicta normas, entre otras, acerca de la transparencia en la gestión pública. El artículo 26 de esta Ley establece que anualmente todas las instituciones públicas incorporarán en las memorias al Órgano Legislativo un informe que contendrá:

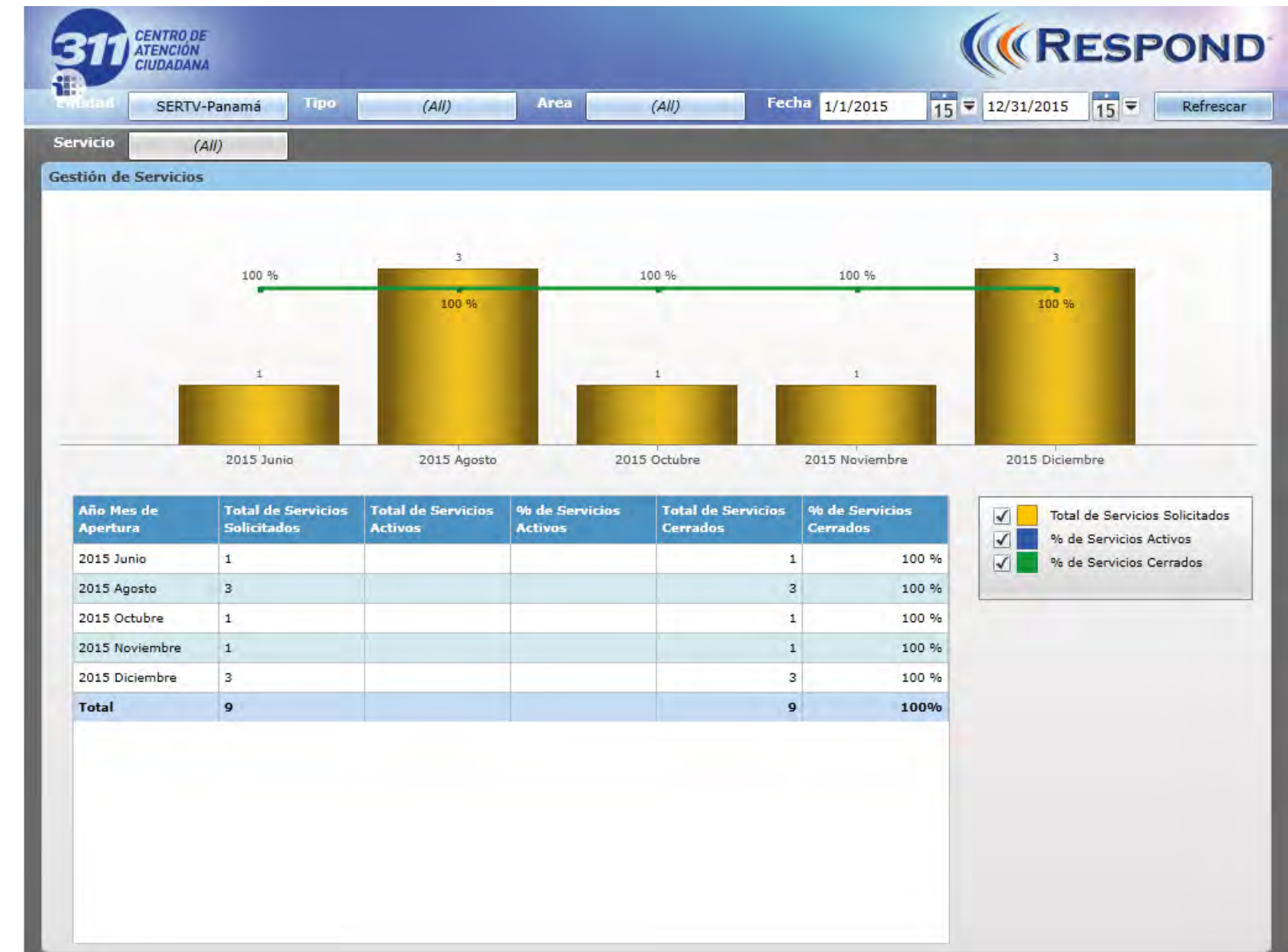
1. El número de solicitudes de información presentada a la institución.
2. El número de solicitudes resueltas y negadas.
3. Una lista de todos los actos administrativos sometidos a la participación ciudadana con un informe de las observaciones y decisiones finalmente adoptadas.

Conforme a lo estipulado, según las funciones de las distintas Direcciones del Sistema Estatal de Radio y Televisión, al final de su informe de logros presentan cuadros de trámites solicitados y realizados e intercambio de información con los radioescuchas y televidentes mediante las redes sociales (Asesoría Legal, Administración y Finanzas, Comunicación e Información).

En cuanto a las solicitudes de información sobre la señal, o para brindar ideas y sugerencias, se presentan cuatro cuadros de reporte de Atención Ciudadana al 311.

- *Servicios solicitados, activos y cerrados.
- *Servicios solicitados vs cerrados y servicios cerrados a tiempo vs. cerrados tarde.
- *Resumen de gestión de servicios solicitados, activos y cerrados en tres mediciones febrero, septiembre y noviembre.





Coordinación
Andreina Blackman
Leoni Herrera



Corrección y Edición
Emma Gómez



CREDITOS



Fotografía
René Castillo



Diagramación
Marcelo Morán



Diseño
Edgar Tuñón
Marcelo Morán